

各棟鍵改修工事 内容

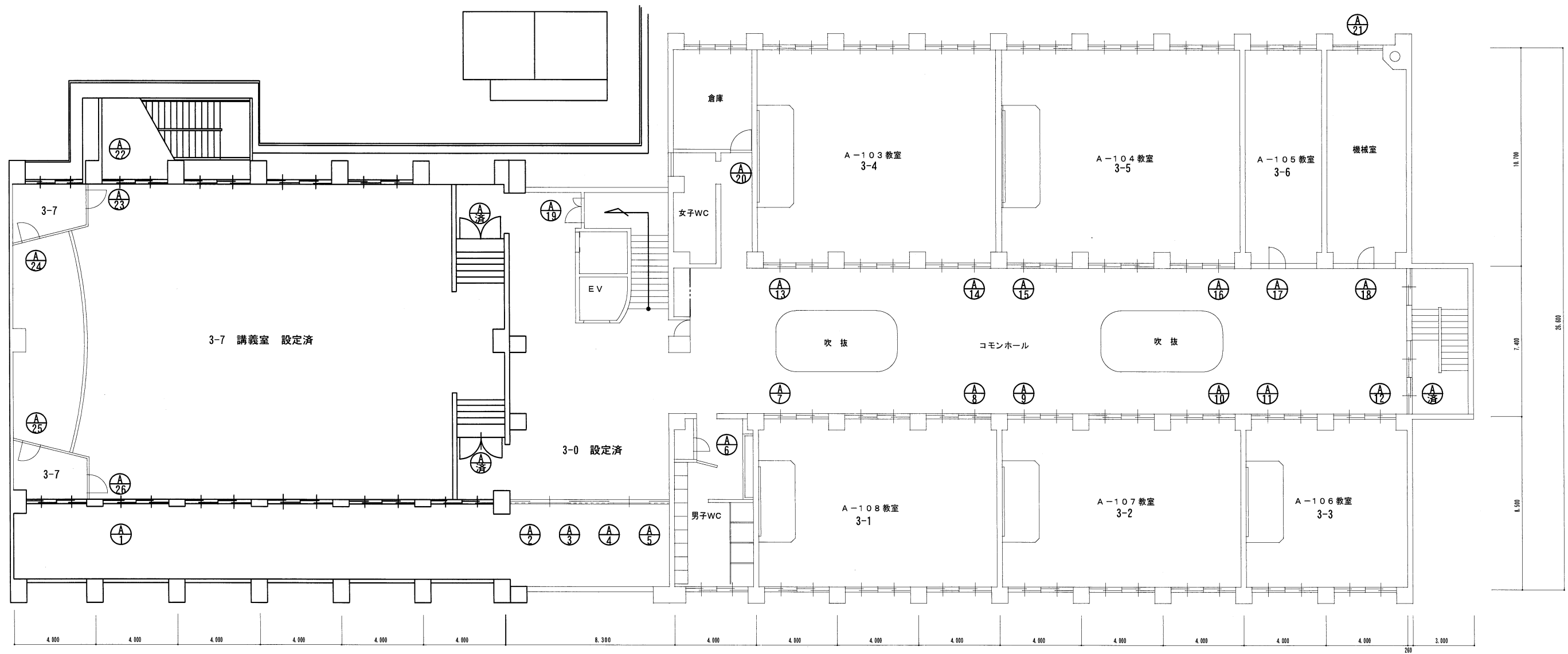
1. マスターキーに運動した鍵の取替

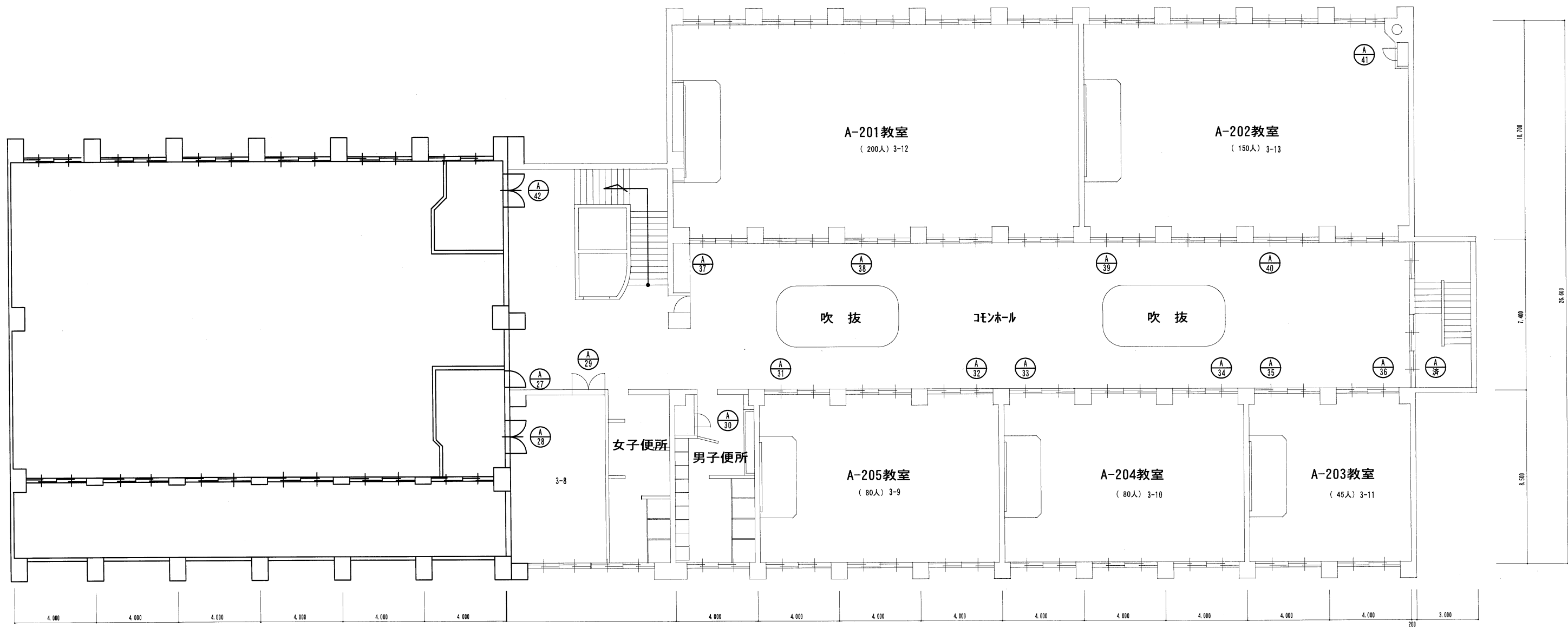
A講義棟	76か所
B講義棟	75か所
学術センター	80か所
学友会館	75か所
厚生会館	52か所
体育館	55か所
その他	13か所
合計	426か所

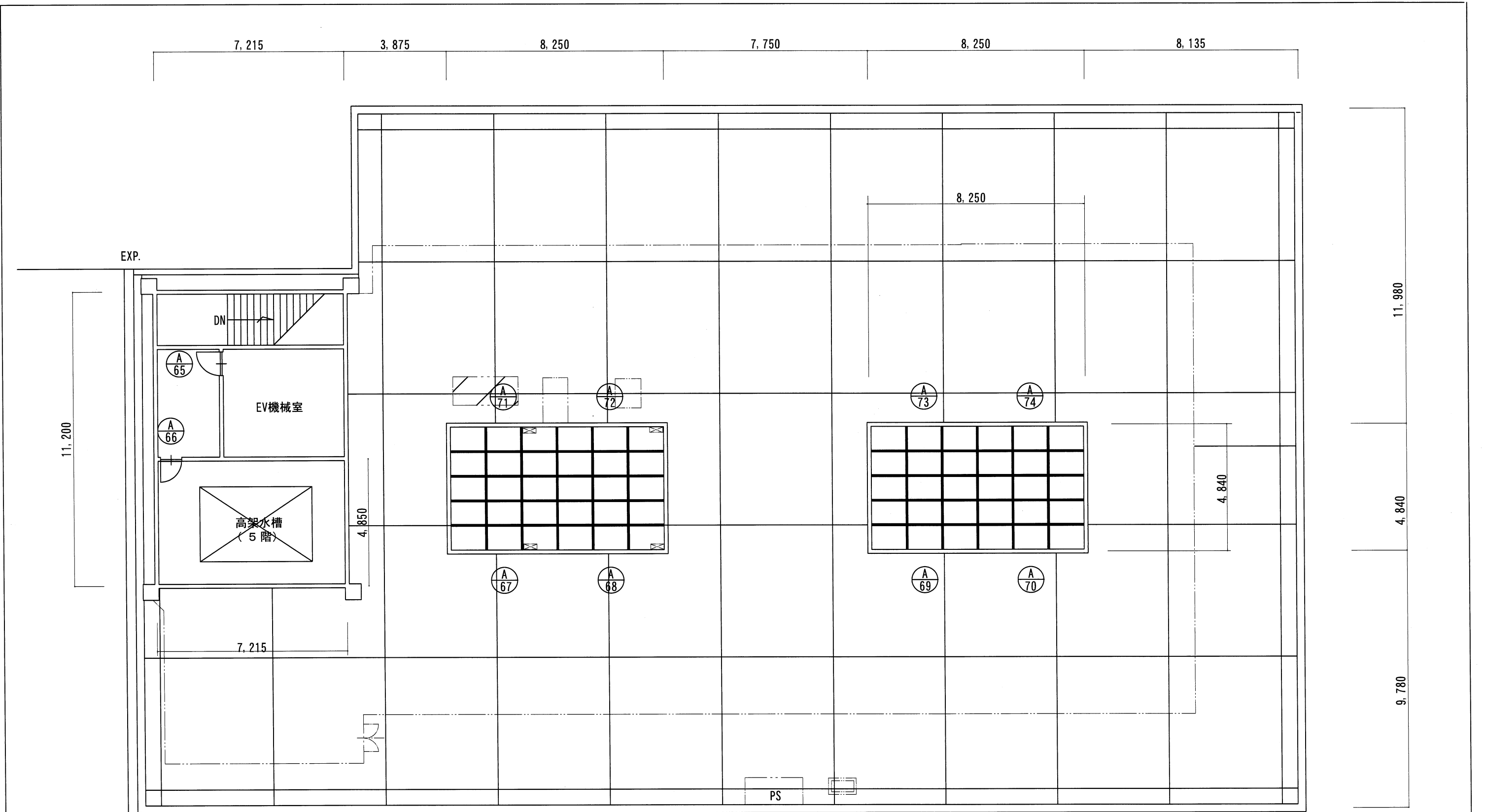
指定された鍵型式への建具の改修は本工事に含むものとする。
 鍵は美和ロックU9タイプへの改修とすること。
 改修に当たり、鍵型式は受注者並びに美和ロック共同にて確認すること。
 グランドマスター及びマスターキー番号は、美和ロックにて確認すること。
 鍵型式や鍵番号は、図面並びにリストを参照のこと。
 鍵は、外側シリンダー、内側サムターンを原則とする。
 非常解錠付きの内側は、シリンダーを原則とする。
 カバー付きの内側は、サムターンを原則とする。
 学術センターの一部（外部に面するか所）は、カラータイプとする。

改修は原則、夏季休業期間中（8月8日～9月26日）に実施すること。
 夏季休業期間中に各棟、定期清掃を実施するため、立入禁止期間が存在する。
 契約期間中の土日祝日の作業は、教室などの利用状況により可能とする。

配置図

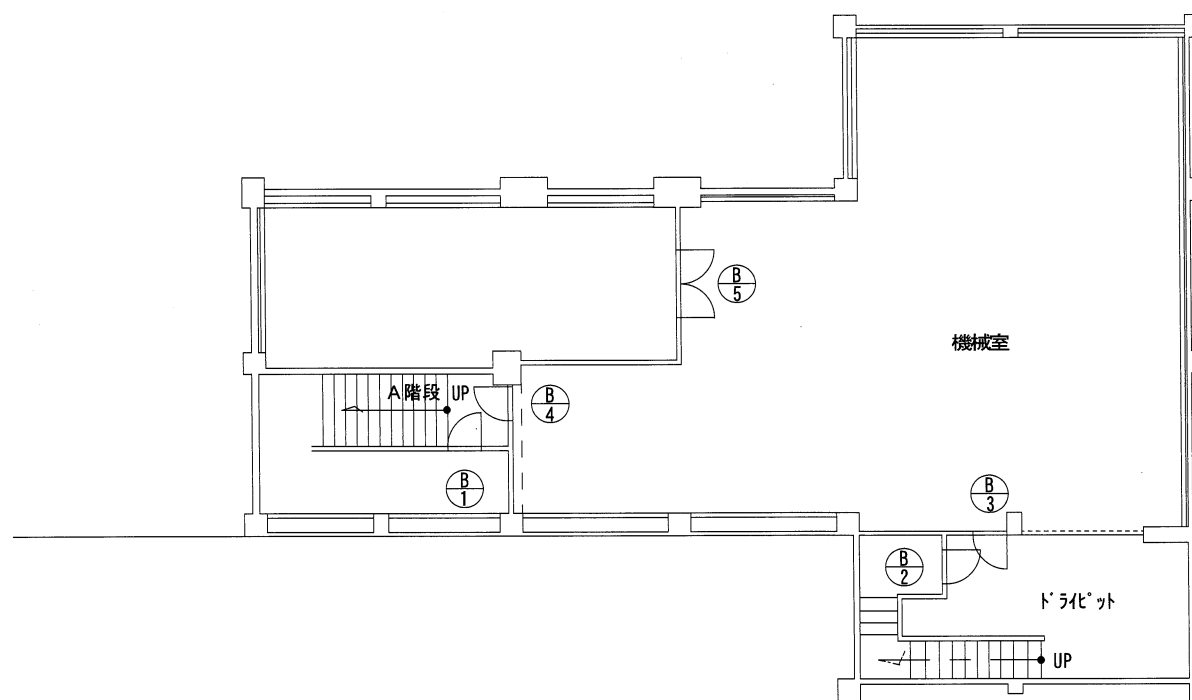
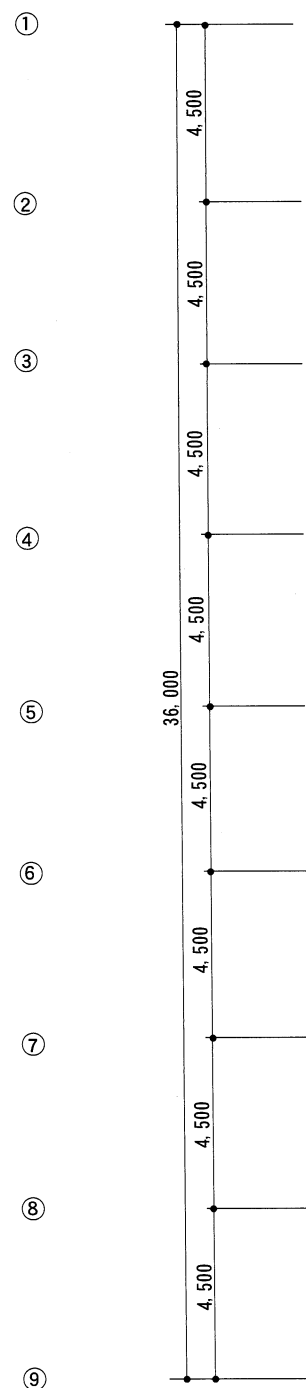
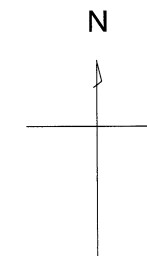
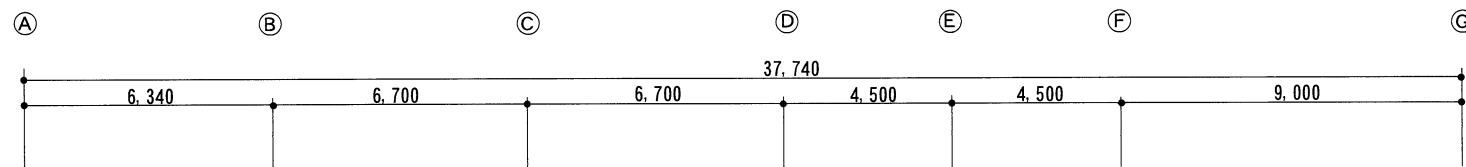






A 講義棟屋上平面図

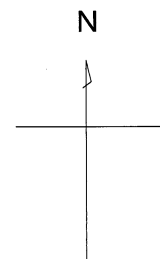
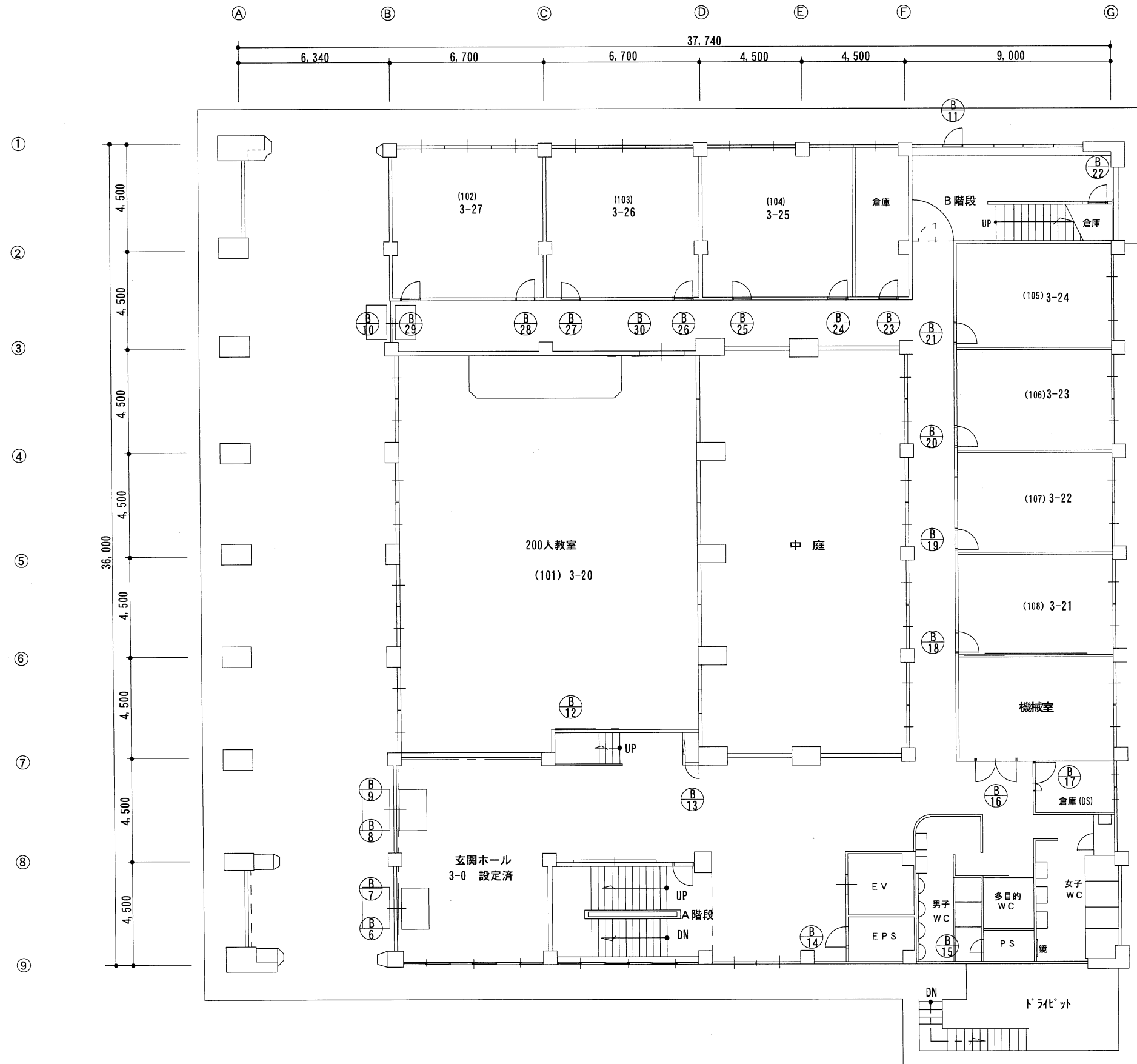
				公立大学法人 下関市立大学				工事名		図番	
								名称		縮尺	
								A 講義棟屋上平面図		/	



訂正	DATE	訂正事項	担当	承認
1				
2				
3				
4				
5				

公立大学法人 下関市立大学

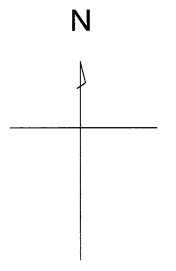
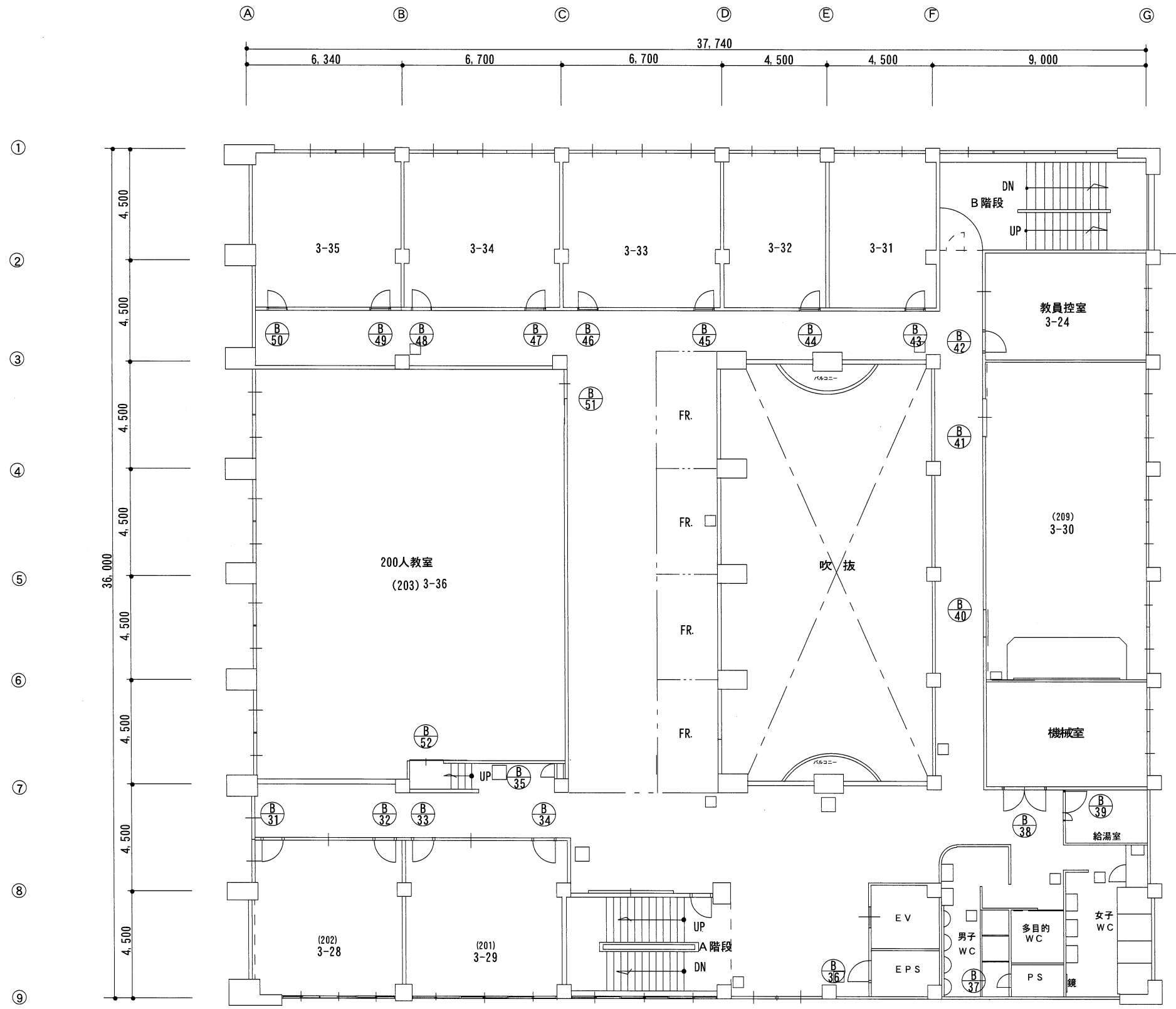
N A M E	FILE NO
DRAWING	B 講義棟 B1 階平面
S C A L E	1 : 2 0 0
	DATE



訂正	DATE	訂正事項	担当	承認
1				
2				
3				
4				
5				

公立大学法人 下関市立大学

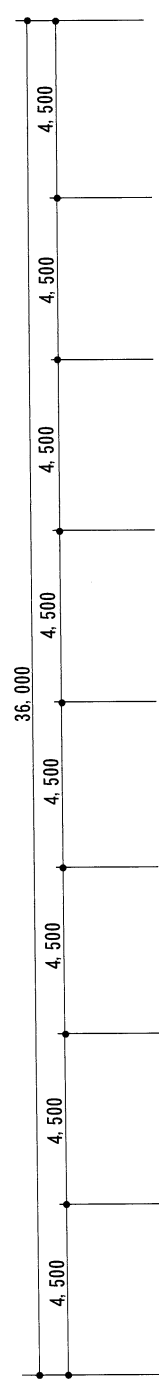
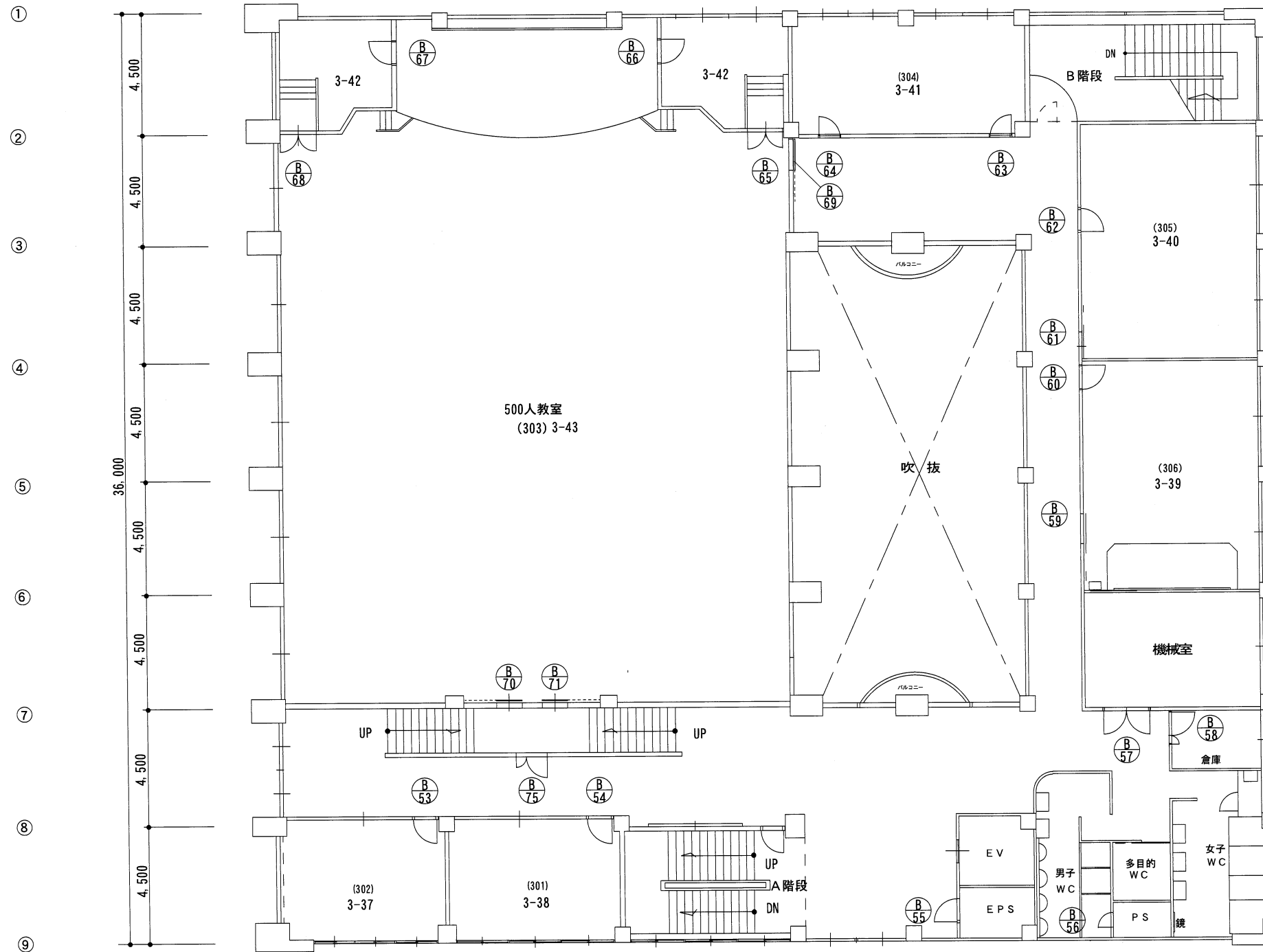
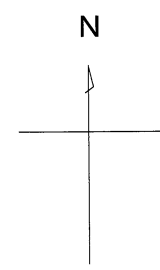
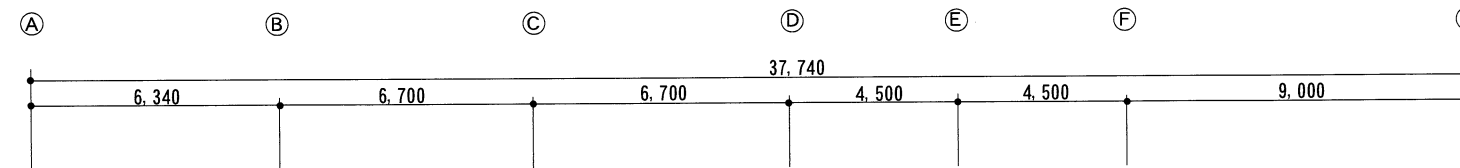
NAME	FILE NO
DRAWING	B 講義棟 1階平面
SCALE	1 : 200
	DATE



訂正	DATE	訂正事項	担当	承認
1				
2				
3				
4				
5				

公立大学法人 下関市立大学

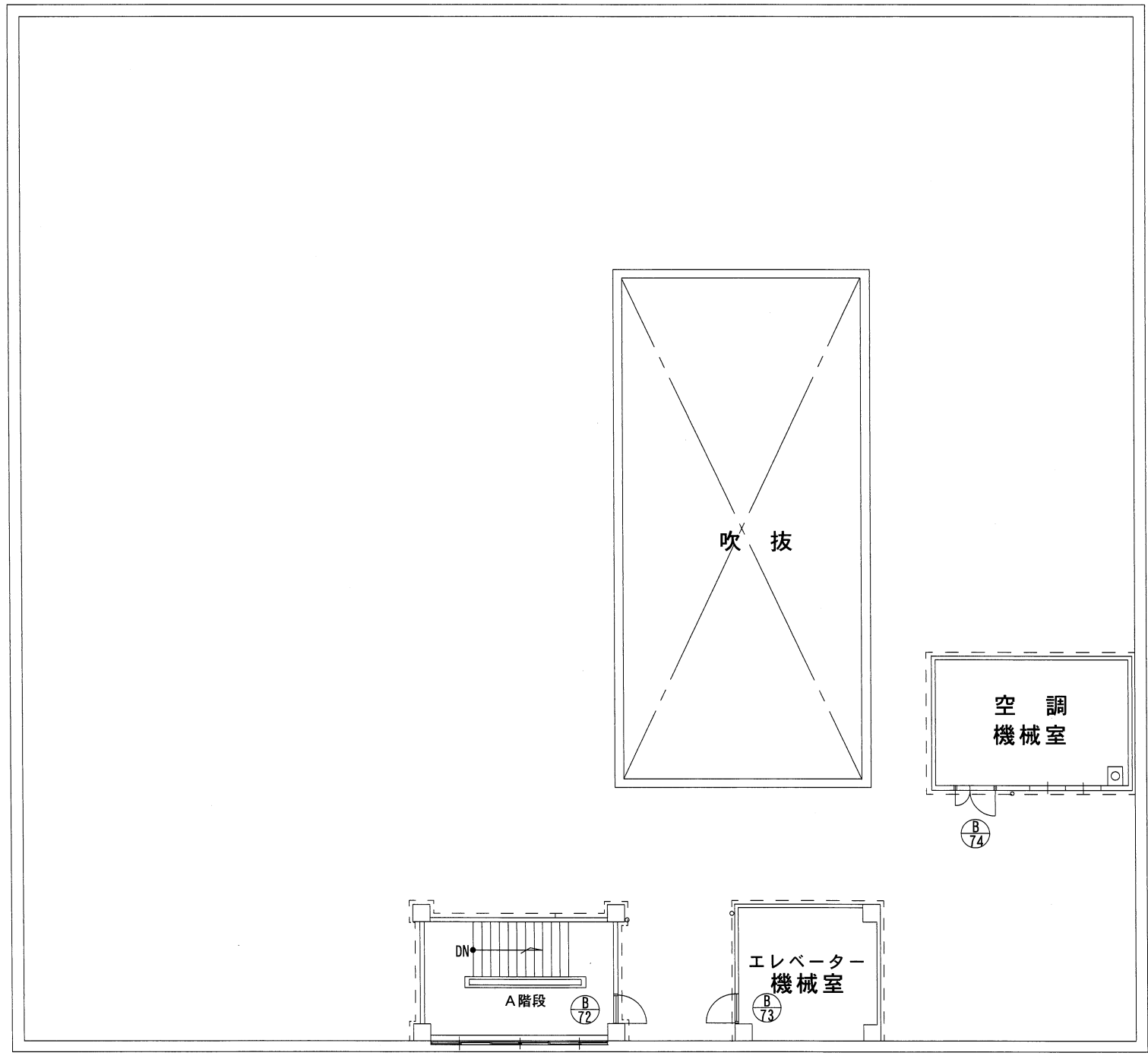
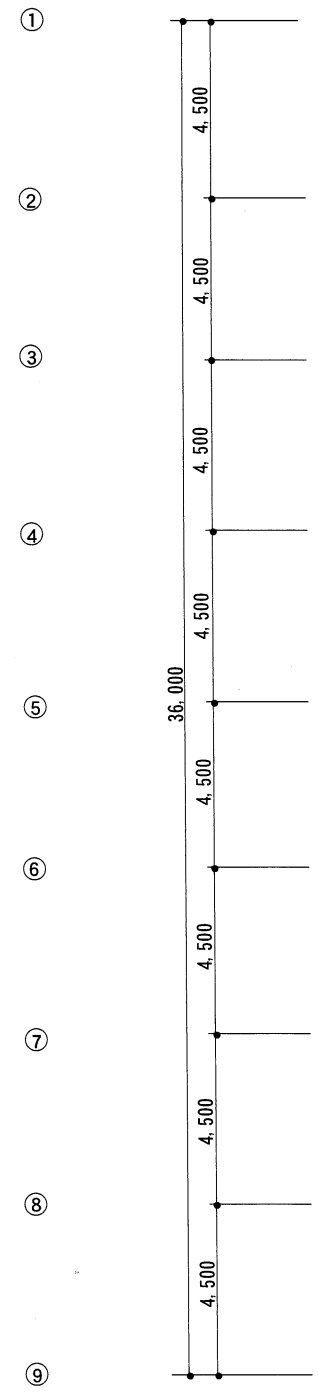
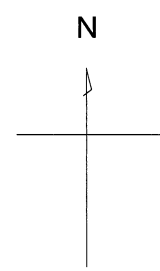
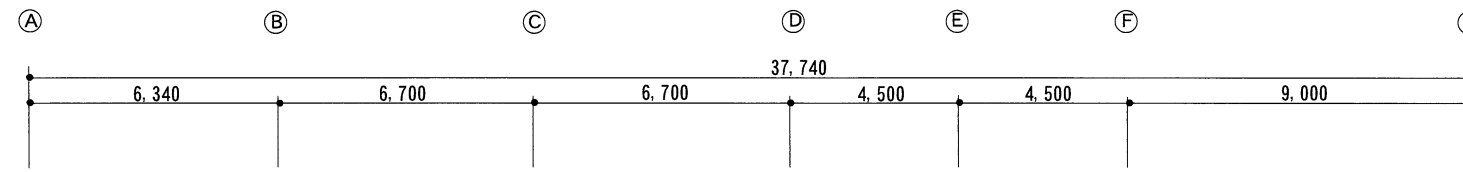
工事名	FILE NO
図名	B講義棟 2階平面
縮尺	1 : 200
	SEET. NO (1 /)
	DATE



訂正	DATE	訂正事項	担当	承認
1				
2				
3				
4				
5				

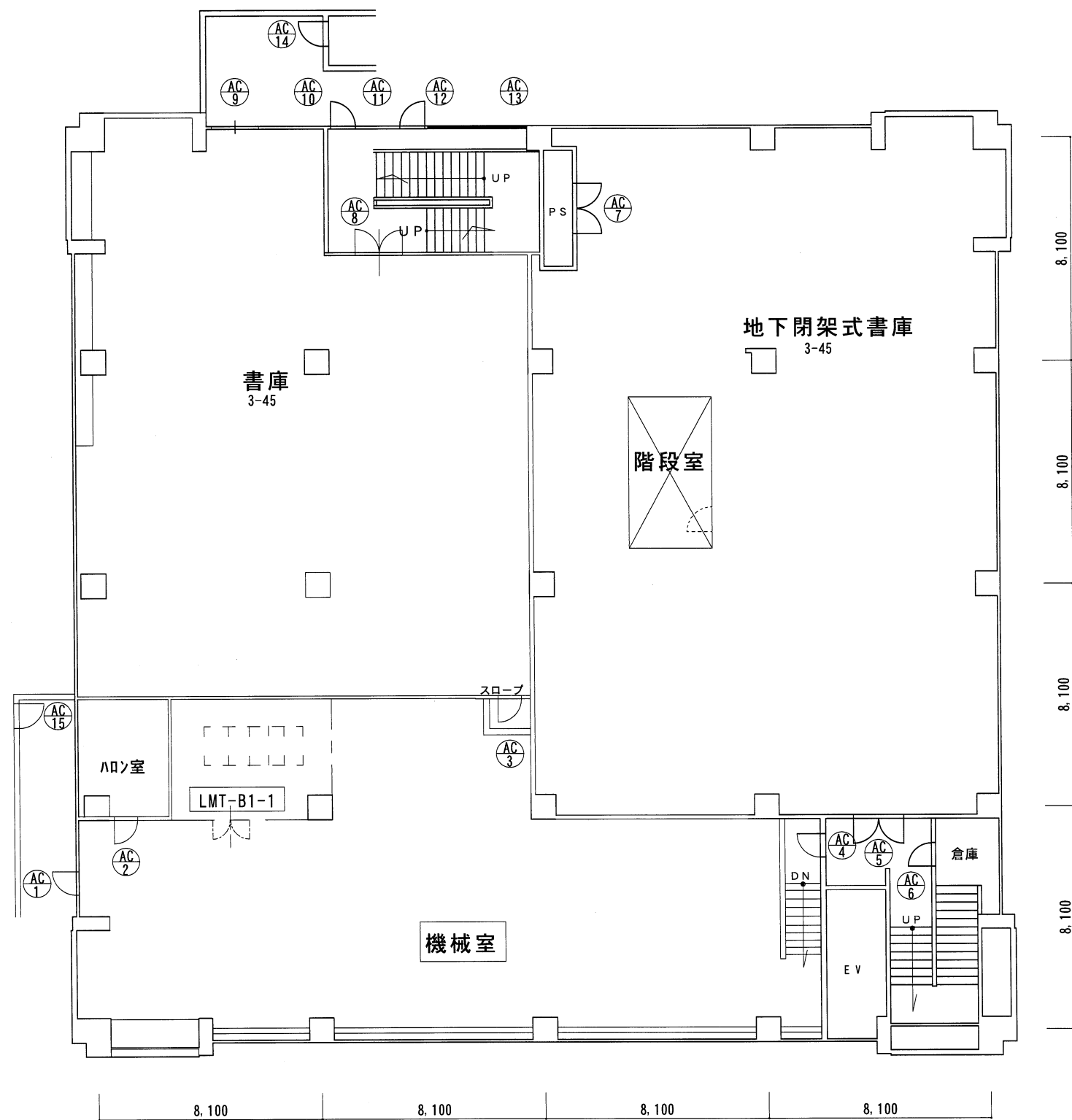
公立大学法人 下関市立大学

NAME	FILE NO
DRAWING	B講義棟 3階
SCALE	1 : 200
	DATE



訂正	DATE	訂正事項	担当	承認
1				
2				
3				
4				
5				

公立大学法人 下関市立大学		工事名		FILE NO
		図名	B講義棟 4階	SECT. NO (1/)
		縮尺	1 : 200	DATE

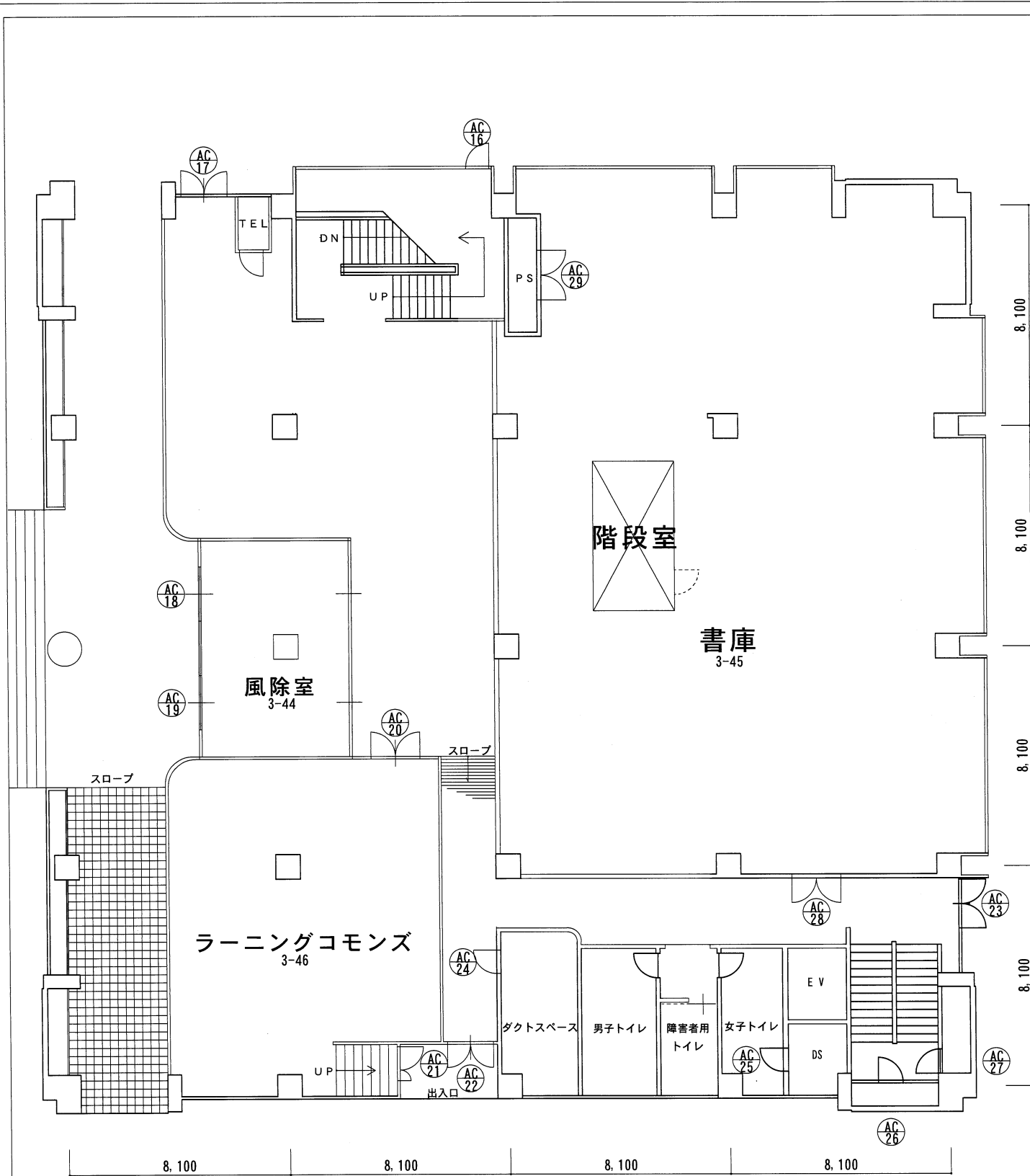


地下階平面図

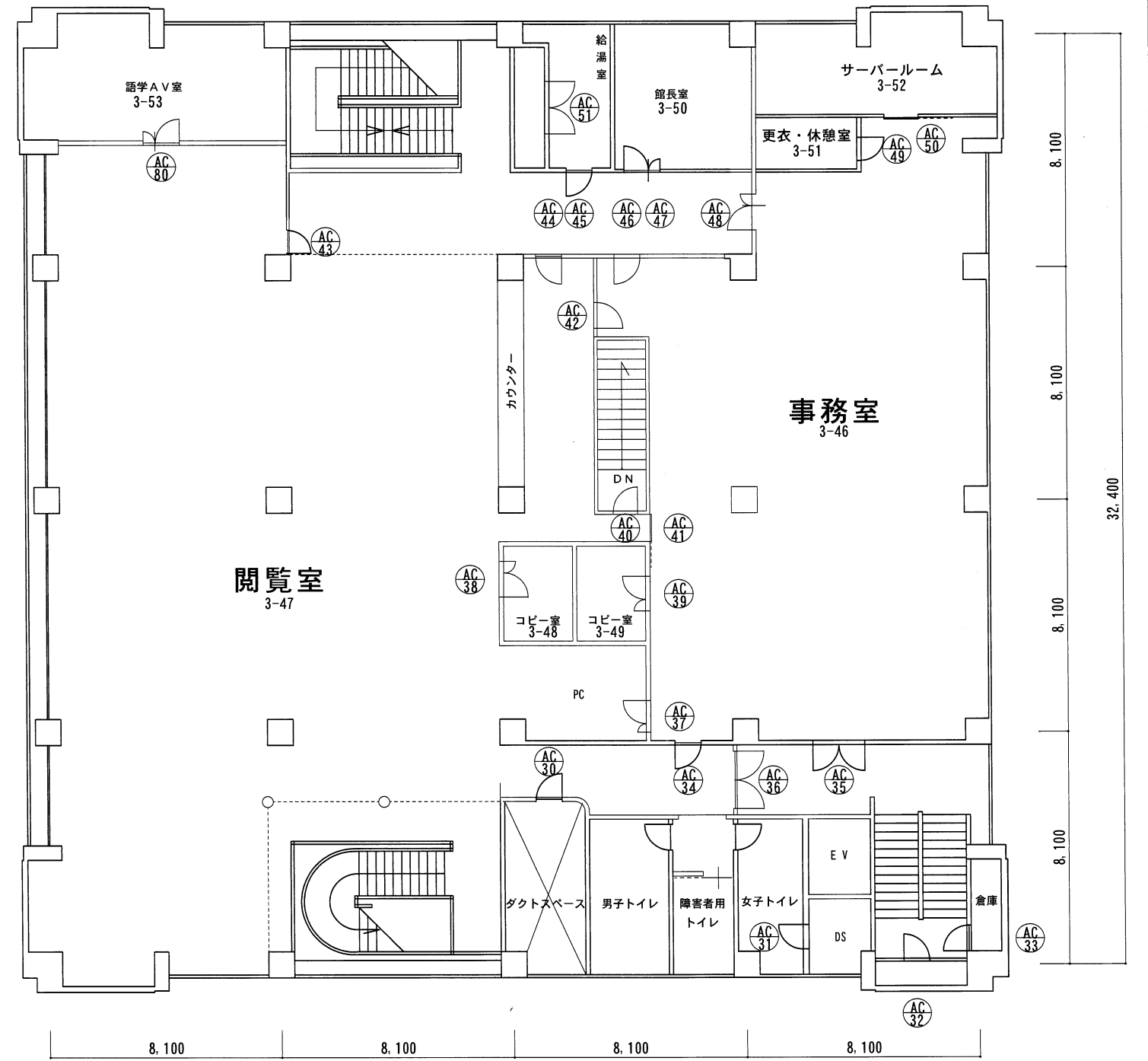
訂正	DATE	訂正事項	担当	承認
1				
2				
3				
4				
5				

公立大学法人 下関市立大学

N A M E	下関市立大学学術センター
D R A W I N G	学術センター地下1階平面図
S C A L E	



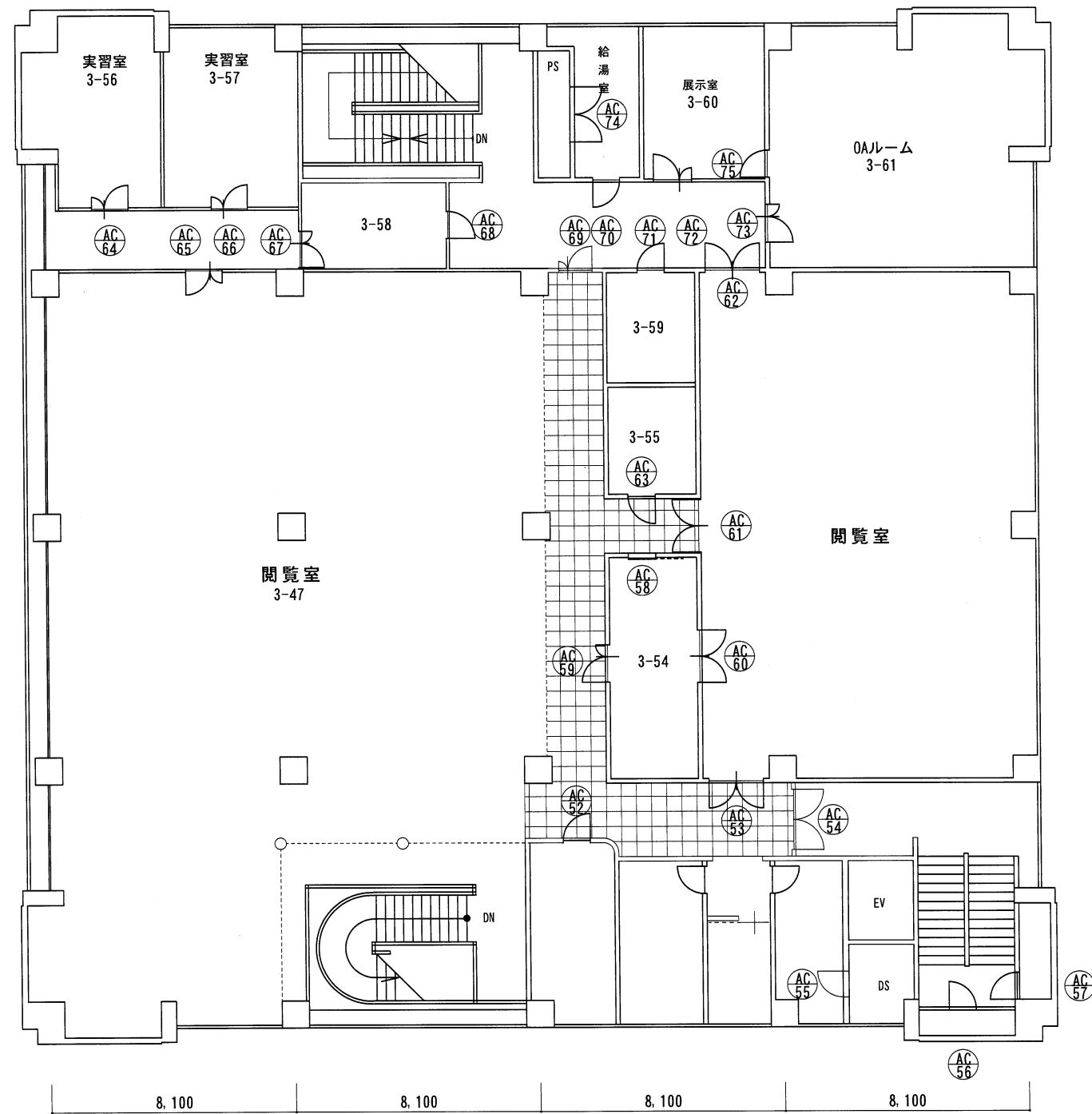
1階平面図 S=1/200



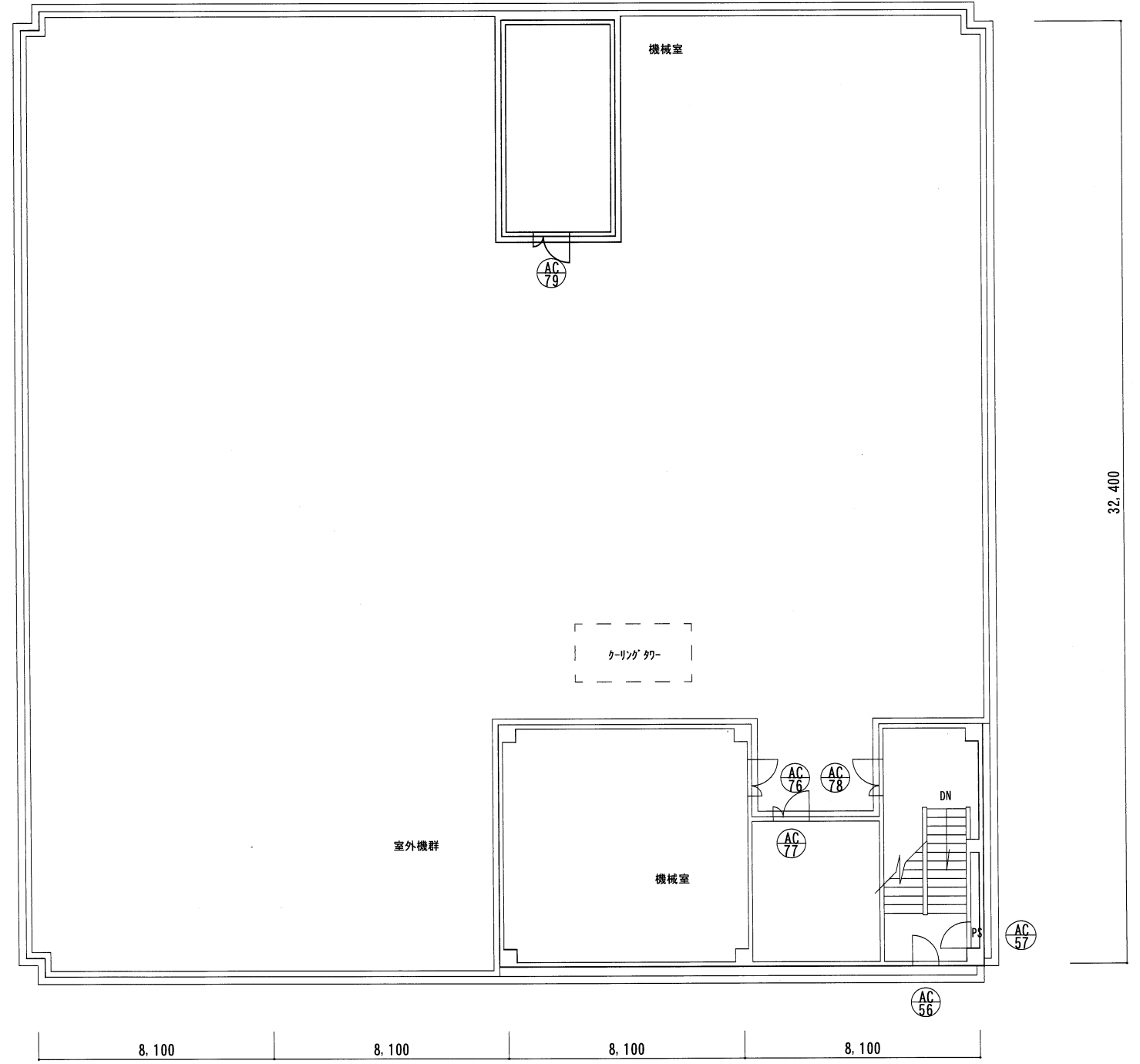
2階平面図 S=1/200

訂正	DATE	訂正事項	担当	承認
1				
2				
3				
4				
5				

公立大学法人 下関市立大学		NAME	FILE NO
		DRAWING	学術センター1・2階
		SCALE	1:200
		DATE	



3階平面図 S=1/200

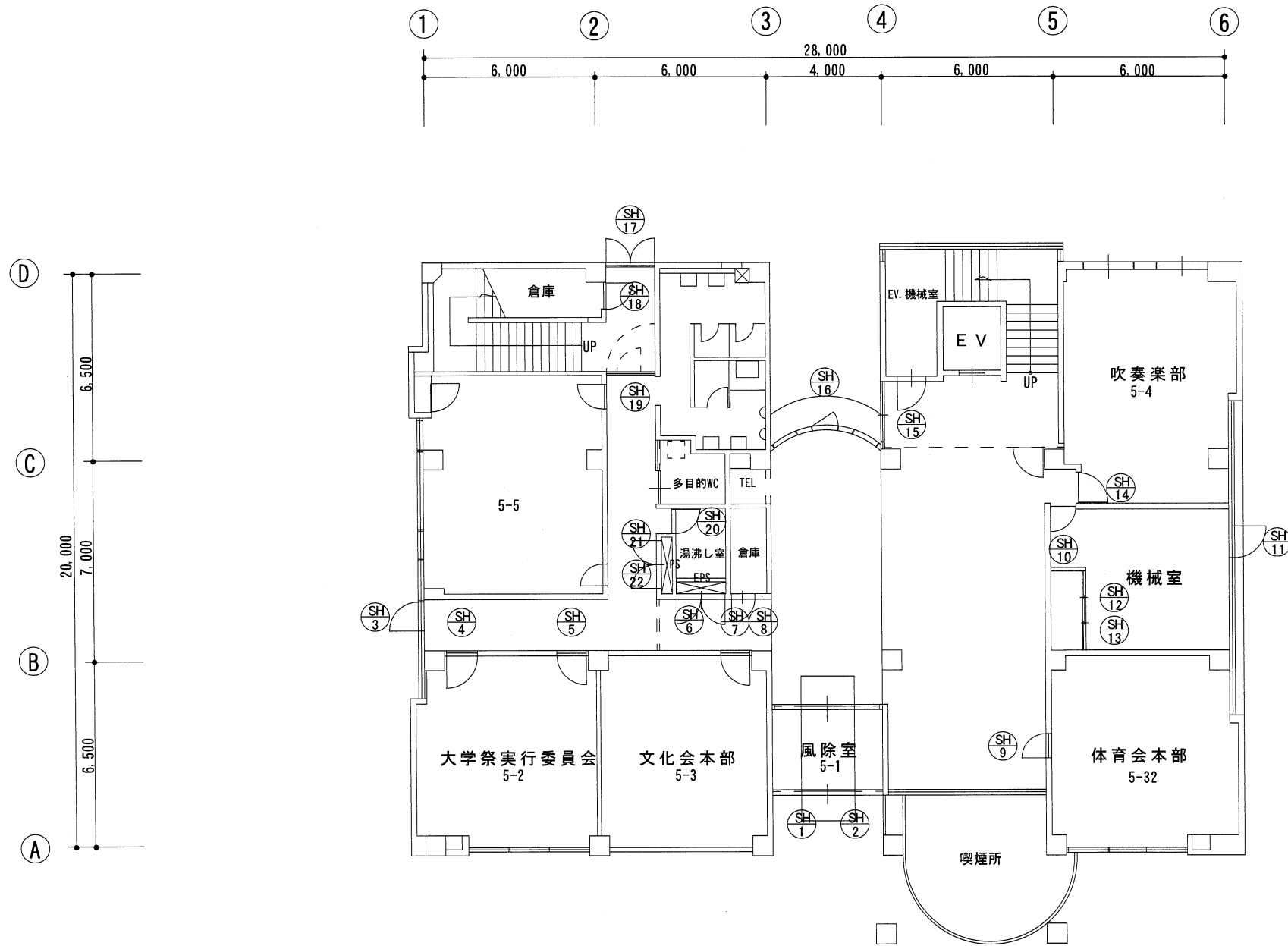


R階平面図 S=1/200

訂正	DATE	訂正事項	担当	承認
1				
2				
3				
4				
5				

公立大学法人 下関市立大学

工事名	FILE NO
学術センタ-3・R階	SEET. NO (1/)
縮尺 1:200	DATE

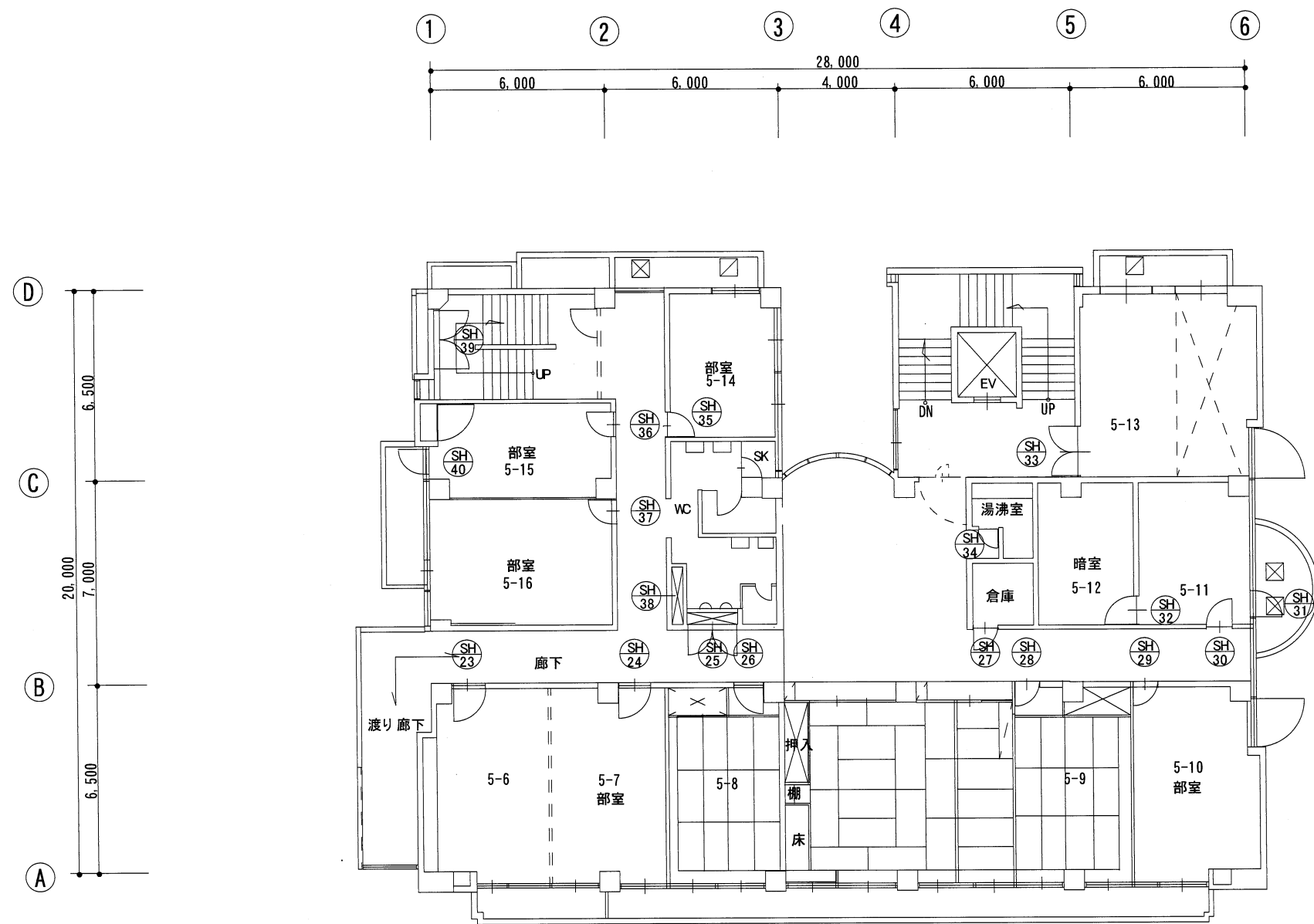


1 階平面図

訂正	DATE	訂正事項	担当	承認
1				
2				
3				
4				
5				

公立大学法人 下関市立大学

N A M E	FILE NO
DRAWING	学友会館 1階平面図
S C A L E	1 : 2 0 0
	DATE

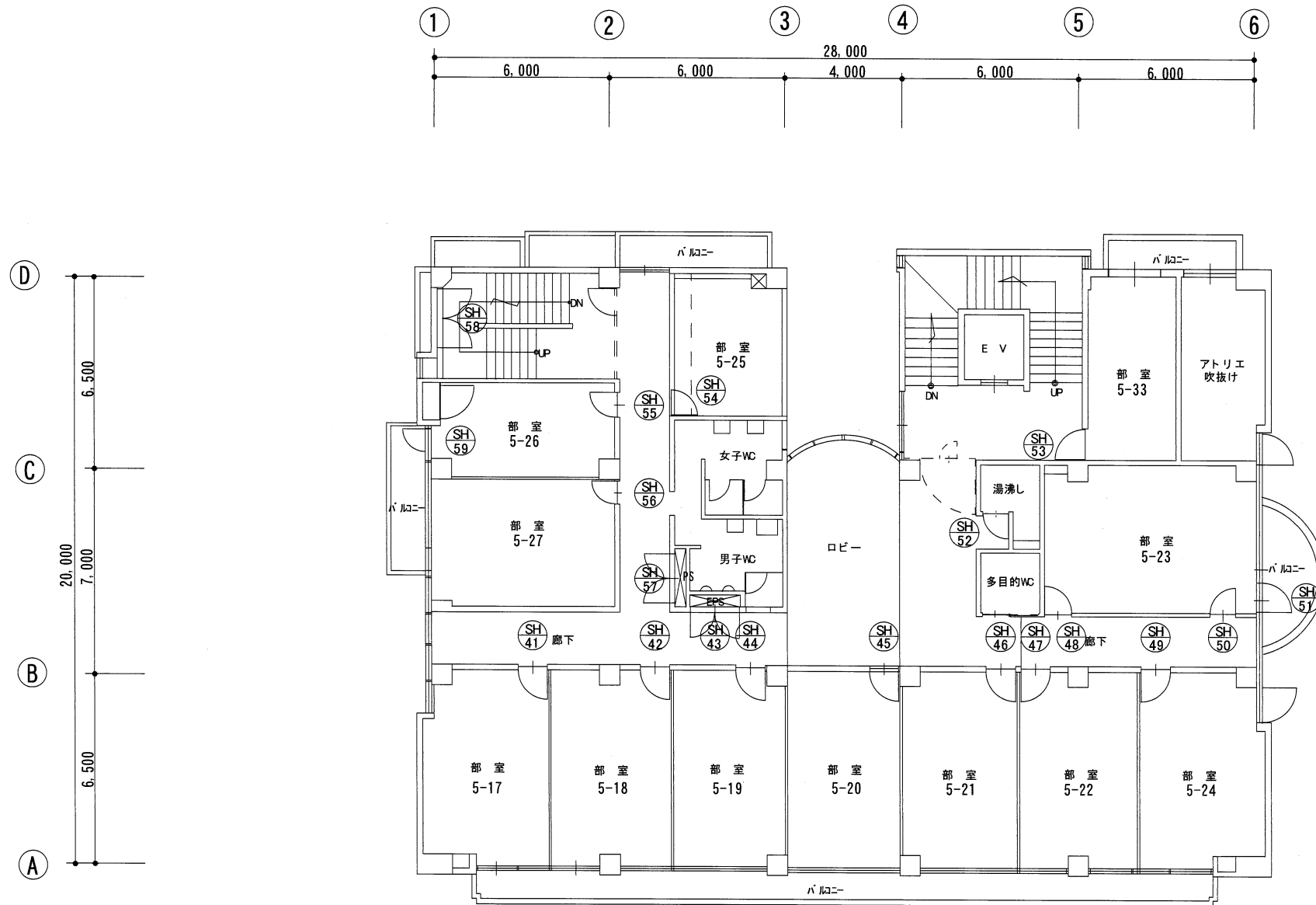


2階平面図

訂正	DATE	訂正事項	担当	承認
1				
2				
3				
4				
5				

公立大学法人 下関市立大学

工事名	FILE NO
学友会館 2階平面図	SEET. NO (1/)
縮尺 1 : 200	DATE

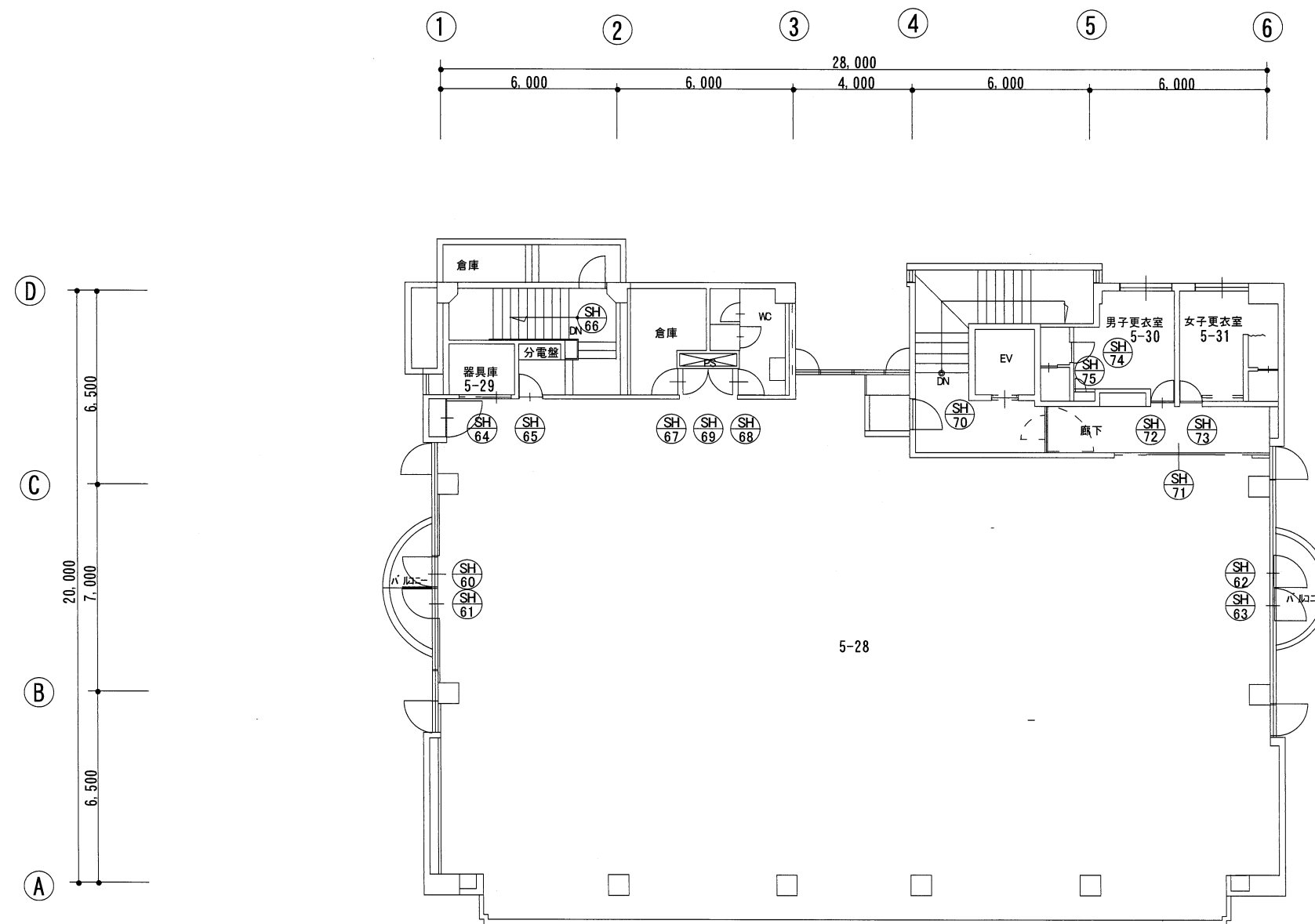


3 階平面図

訂正	DATE	訂正事項	担当	承認
1				
2				
3				
4				
5				

公立大学法人 下関市立大学

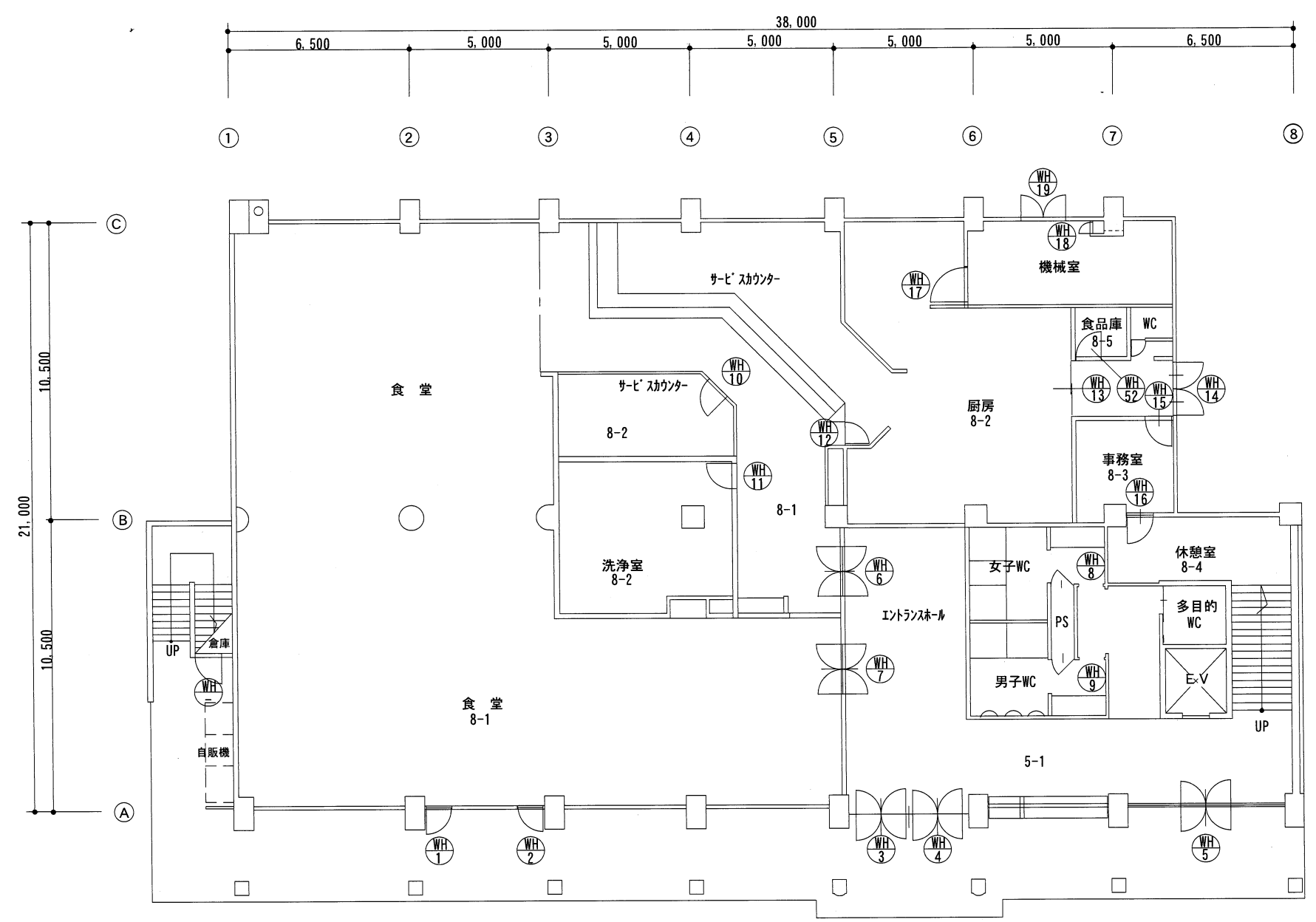
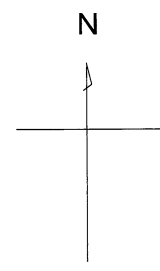
NAME	FILE NO
DRAWING	学友会館 3 階平面図
SCALE	1 : 2 0 0
	DATE



4 階平面図

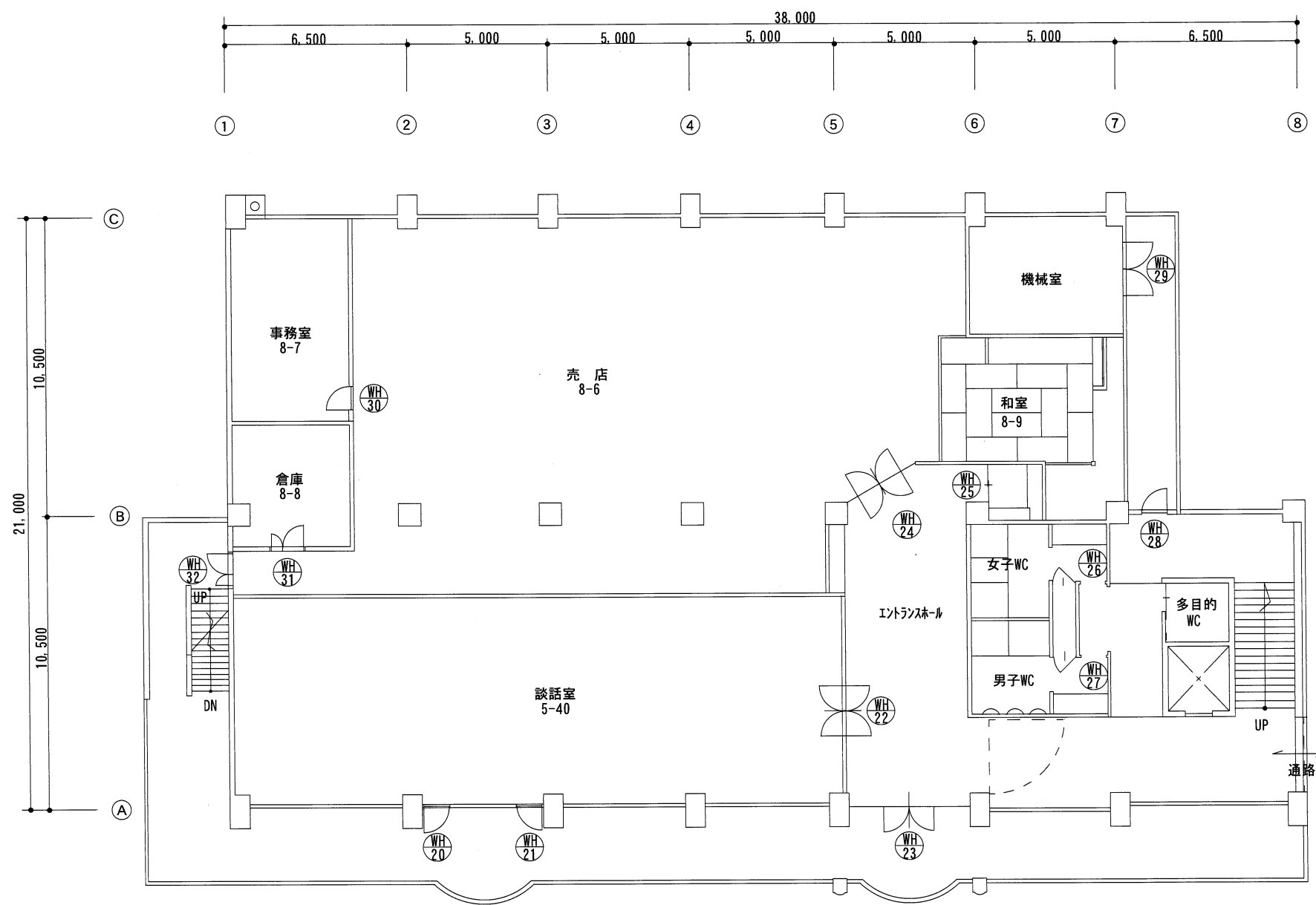
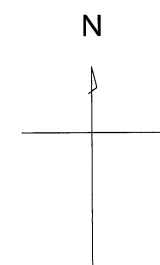
訂正	DATE	訂正事項	担当	承認
1				
2				
3				
4				
5				

公立大学法人 下関市立大学		工 事 名	FILE NO
		図 名	学友会館 4 階平面
		縮 尺	1 : 2 0 0
		DATE	



訂正	DATE	訂正事項	担当	承認
1				
2				
3				
4				
5				

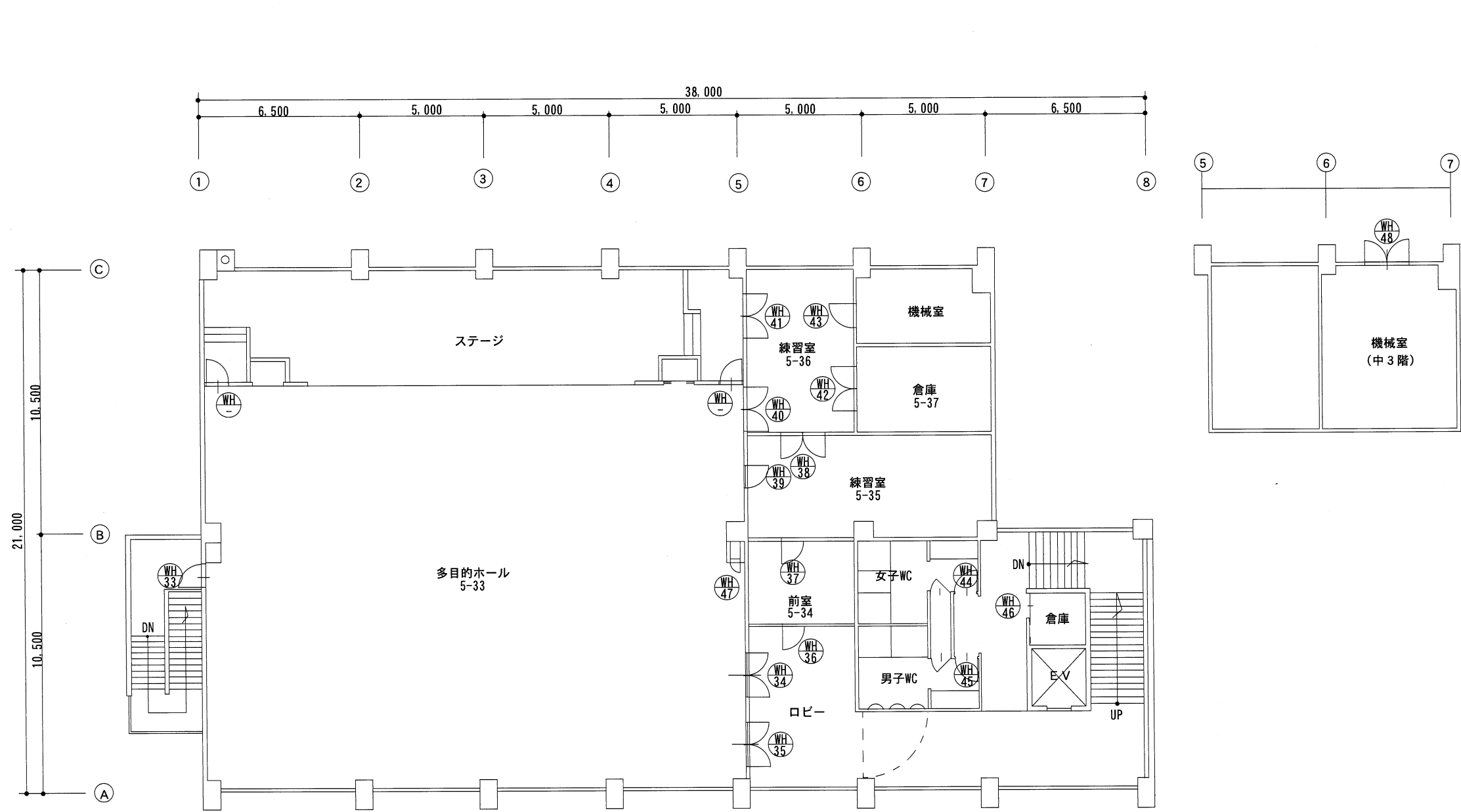
公立大学法人 下関市立大学		N A M E	FILE NO
		D R A W I N G	厚生会館 1階平面
		S C A L E	1 : 2 0 0
		DATE	



訂正	DATE	訂正事項	担当	承認
1				
2				
3				
4				
5				

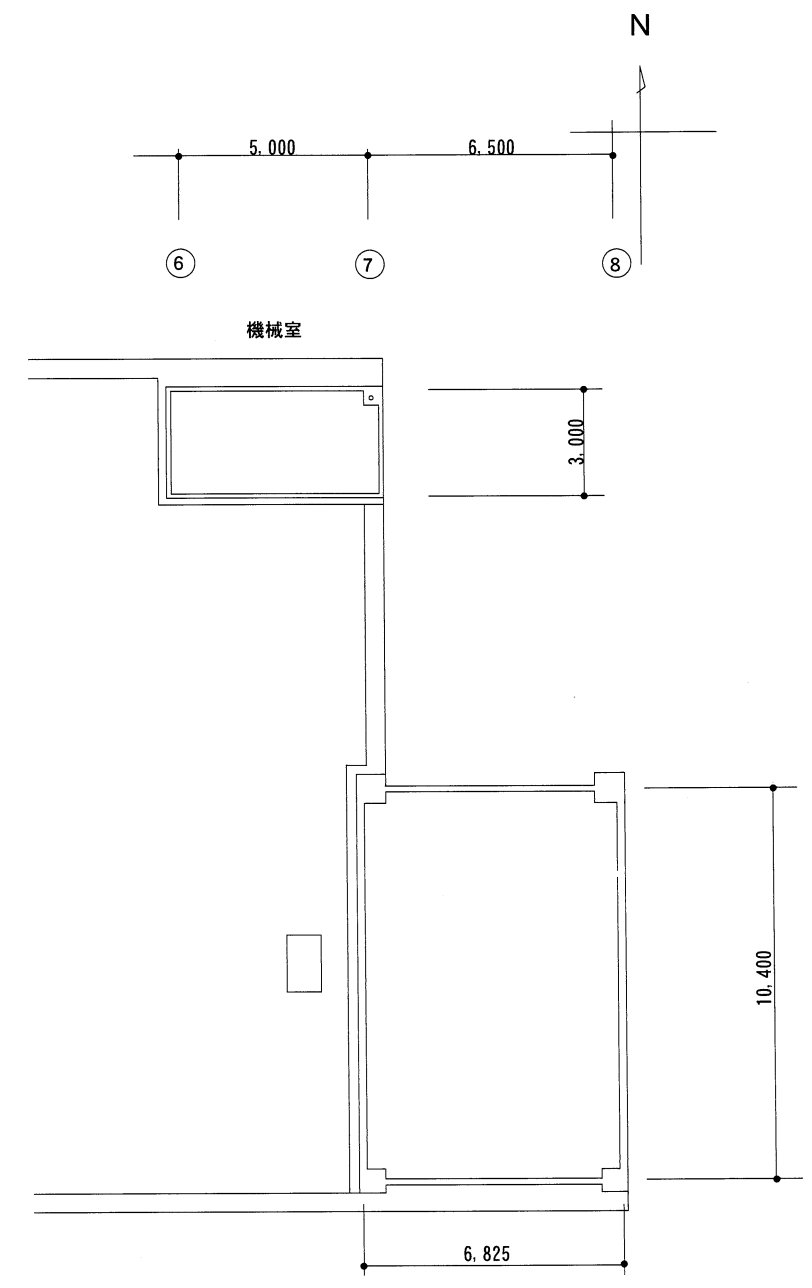
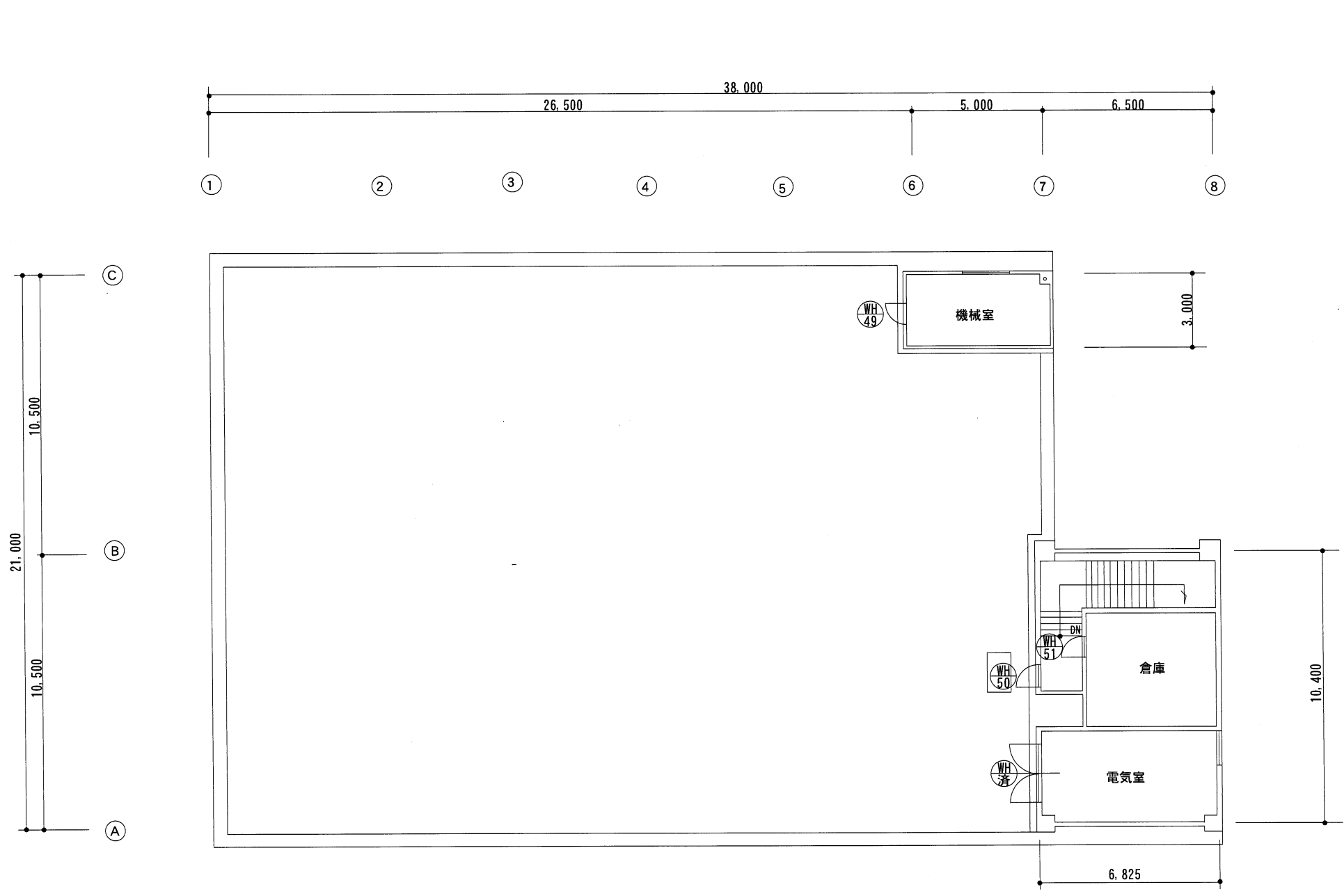
公立大学法人 下関市立大学

工事名	FILE NO
図名	厚生会館 2階平面
縮尺	1:200
	DATE



訂正	DATE	訂正事項	担当	承認
1				
2				
3				
4				
5				

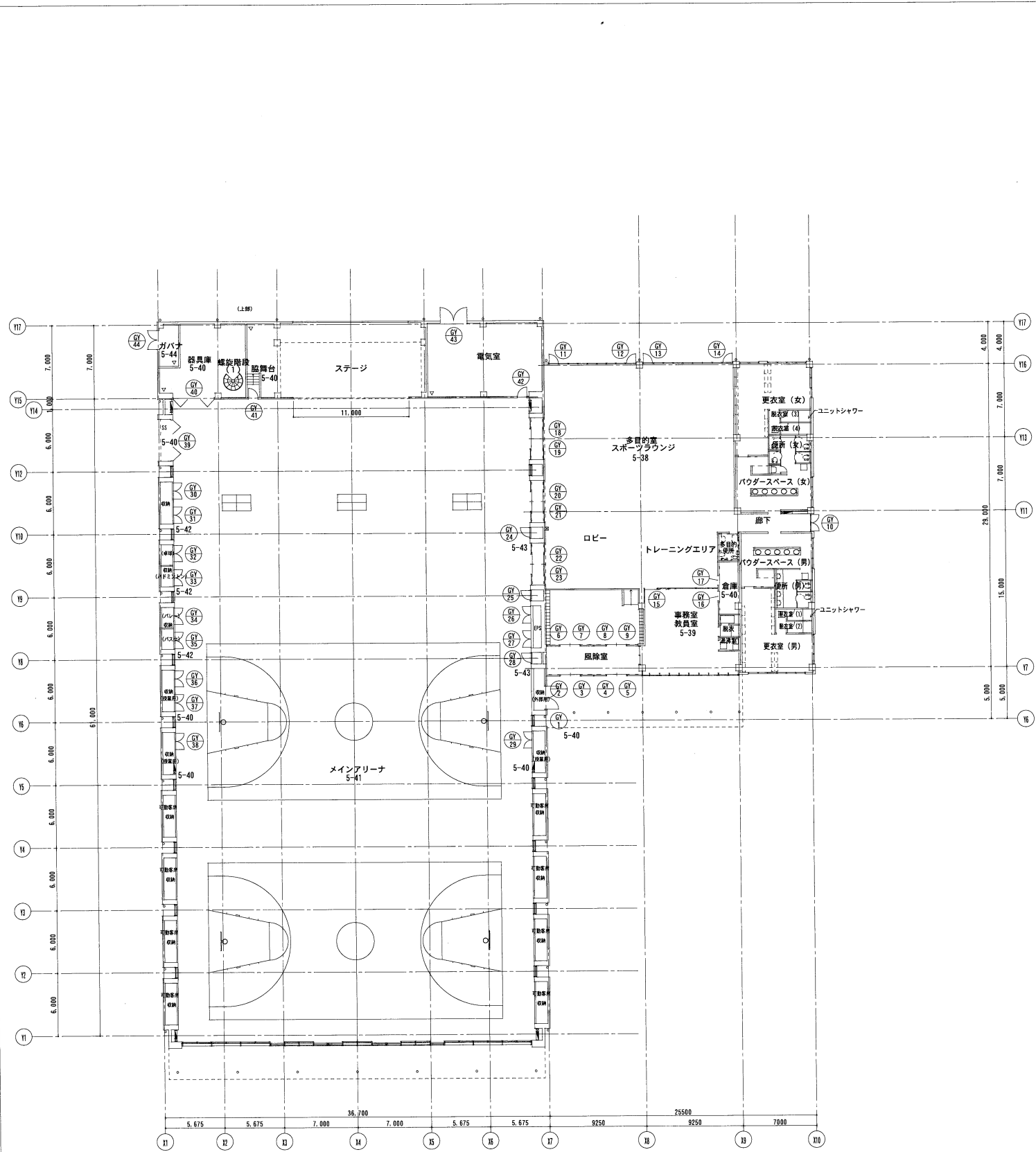
公立大学法人 下関市立大学		N A M E	FILE NO
		D R A W I N G	厚生会館 3階平面
		S C A L E	1 : 2 0 0
		DATE	



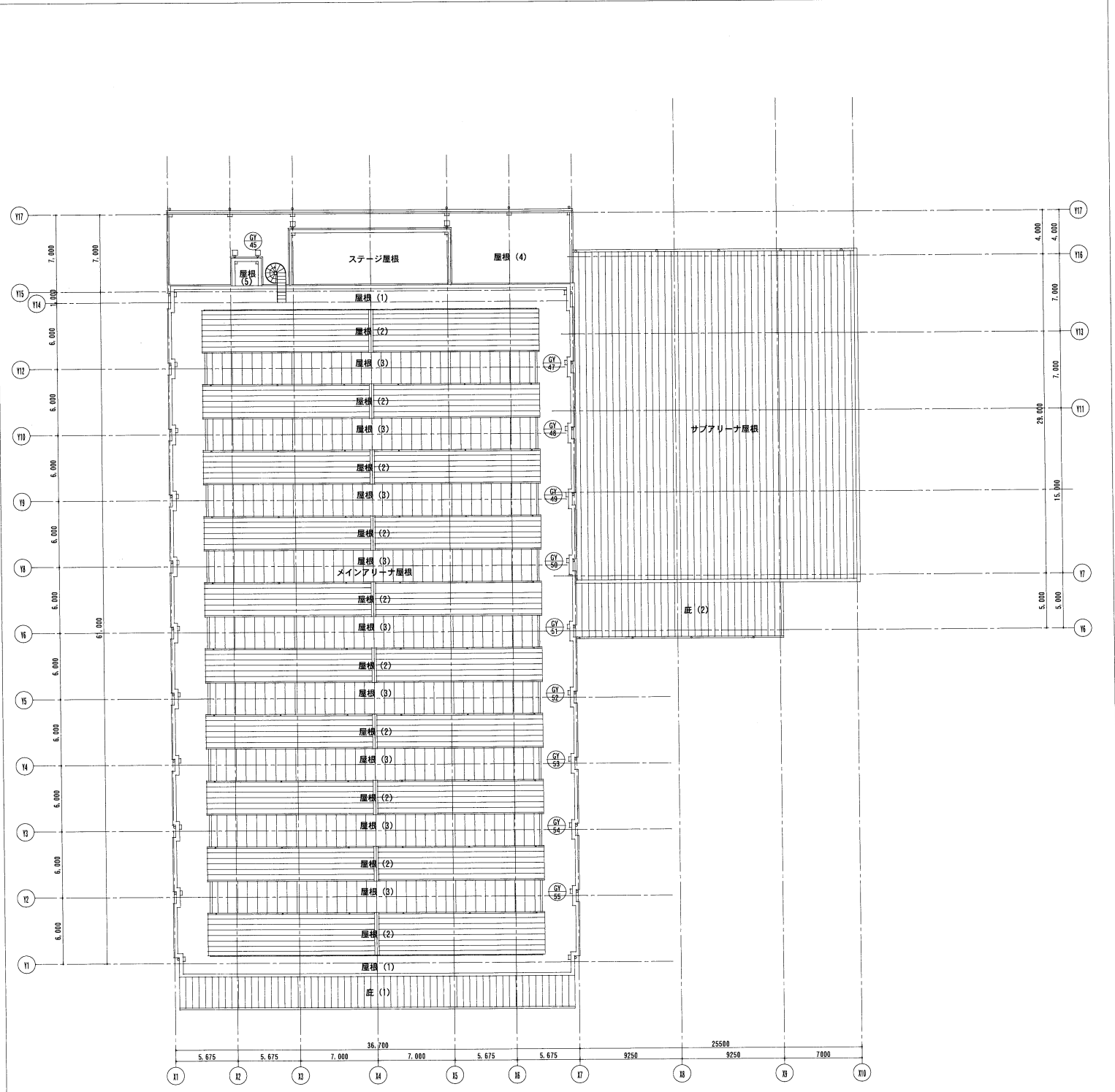
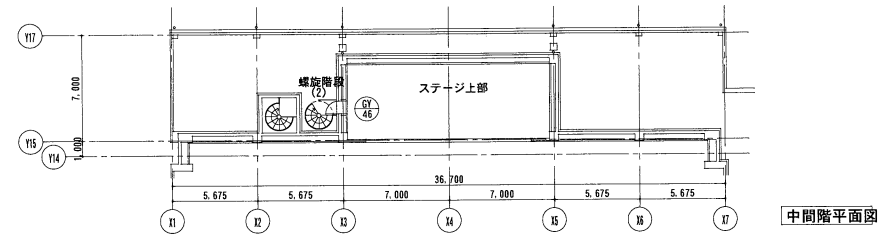
訂正	DATE	訂正事項	担当	承認
1				
2				
3				
4				
5				

公立大学法人 下関市立大学

工事名	FILE NO
厚生会館 R・PH階平面	SEET. NO (1/)
縮尺 1 : 200	DATE



公立大学法人 下関市立大学 体育館 1階平面



各棟 タイプ別 鍵改修集計表

建物名称	列	A	B	C	D	E	F	G	計
A講義棟	1	4	15	0	2	2	7	0	30
	2	0	21	0	1	3	5	0	30
	3	0	8	0	0	0	8	0	16
		4	44	0	3	5	20	0	76
B講義棟	1	5	0	1	2	3	17	2	30
	2	0	0	0	2	5	18	5	30
	3	0	0	0	0	0	11	4	15
		5	0	1	4	8	46	11	75
学術センター	1	11	1	1	1	4	10	2	30
	2	6	0	0	0	6	15	3	30
	3	3	0	0	0	0	17	0	20
		20	1	1	1	10	42	5	80
学友会館	1	3	0	19	2	4	0	2	30
	2	0	0	24	1	5	0	0	30
	3	2	1	7	0	4	0	1	15
		5	1	50	3	13	0	3	75
厚生会館	1	12	2	9	0	5	2	0	30
	2	9	0	4	0	7	2	0	22
		21	2	13	0	12	4	0	52
体育館 その他	1	17	0	6	0	7	0	0	30
	2	2	0	15	0	8	0	0	25
	3	1	3	4	0	0	5	0	13
		20	3	25	0	15	5	0	68
計		75	51	90	11	63	117	19	426

マスターキー毎の新たな鍵 製作予定個数

グランドマスターⅠ			グランドマスターⅡ		
M番号	建物名称など	個数	M番号	建物名称など	個数
1	本館Ⅰ・Ⅱ		6	データサイエンス学部	
2	本館Ⅰ・Ⅱ	5	7	看護学部(予定)	
3	講義棟、学術センター	61	8	生協(外郭団体管理区域)	9
4			9		
5	学友、厚生、体育館	44	10		

室名	Mグループ 鍵番号
講義室	
出入口	
設備	
倉庫	

※グランドマスターキー、マスターキー、上記各室の鍵番号は、別途指示する。。

A講義棟 鍵改修リスト

番号	鍵型式	Mグループ	鍵番号	内部	番号	鍵型式	Mグループ	鍵番号	内部	番号	鍵型式	Mグループ	鍵番号	内部
A	1	B	講義室		A	31	B	3	9	A	61	F	3	14
A	2	A	出入口		A	32	B	3	9	A	62	F	設備	
A	3	A	出入口		A	33	B	3	10	A	63	F	設備	
A	4	A	出入口		A	34	B	3	10	A	64	F	設備	
A	5	A	出入口		A	35	B	3	11	A	65	F	設備	
A	6	E	設備	-	A	36	B	3	11	A	66	F	設備	
A	7	B	3	1	A	37	B	3	12	A	67	B	設備	
A	8	B	3	1	A	38	B	3	12	A	68	B	設備	
A	9	B	3	2	A	39	B	3	13	A	69	B	設備	
A	10	B	3	2	A	40	B	3	13	A	70	B	設備	
A	11	B	3	3	A	41	E	設備		A	71	B	設備	
A	12	B	3	3	A	42	D	設備		A	72	B	設備	
A	13	B	3	4	A	43	F	3	14	A	73	B	設備	
A	14	B	3	4	A	44	F	講義室		A	74	B	設備	
A	15	B	3	5	A	45	E	設備	-	A	75	F	3	16
A	16	B	3	5	A	46	B	3	15	A	76	F	3	16
A	17	B	3	6	A	47	B	3	15					
A	18	B	設備		A	48	B	3	15					
A	19	F	倉庫	-	A	49	B	3	16					
A	20	F	倉庫		A	50	B	3	17					
A	21	B	設備		A	51	B	3	17					
A	22	B	講義室		A	52	B	3	18			A	4	本締
A	23	F	3	7	A	53	B	3	18			B	44	引違い戸
A	24	F	3	7	A	54	B	3	19			C	0	レバーハンドル
A	25	F	3	7	A	55	B	3	19			D	3	グレモンハンドル
A	26	F	3	7	A	56	E	設備	-			E	5	ケースハンドル
A	27	D	設備		A	57	B	講義室				F	20	ノブ (握玉)
A	28	D	設備		A	58	F	3	14			G	0	引戸
A	29	F	3	8	A	59	F	3	14			A講義棟	76	
A	30	E	設備	-	A	60	F	3	14					

B講義棟 鍵改修リスト

番号	鍵型式	Mグループ	鍵番号	内部	番号	鍵型式	Mグループ	鍵番号	内部	番号	鍵型式	Mグループ	鍵番号	内部
B	1	F	倉庫	-	B	31	F	3	28	B	61	G	3	40
B	2	F	設備		B	32	F	3	28	B	62	F	3	40
B	3	F	設備		B	33	F	3	29	B	63	F	3	41
B	4	D	設備		B	34	F	3	29	B	64	F	3	41
B	5	F	設備		B	35	E	設備	-	B	65	F	3	42
B	6	A	出入口		B	36	E	設備	-	B	66	F	3	42
B	7	A	出入口		B	37	E	設備	-	B	67	F	3	42
B	8	A	出入口		B	38	D	設備		B	68	F	3	42
B	9	A	出入口		B	39	F	倉庫		B	69	G	3	43
B	10	A	出入口		B	40	G	3	30	B	70	G	3	43
B	11	C	出入口		B	41	G	3	30	B	71	G	3	43
B	12	G	3	20	B	42	F	3	24	B	72	F	設備	
B	13	E	設備	-	B	43	F	3	31	B	73	F	設備	
B	14	E	設備	-	B	44	F	3	32	B	74	F	設備	
B	15	E	設備	-	B	45	F	3	33	B	75	F	倉庫	
B	16	D	設備		B	46	F	3	33					
B	17	F	倉庫		B	47	F	3	34					
B	18	F	3	21	B	48	F	3	34					
B	19	F	3	22	B	49	F	3	35					
B	20	F	3	23	B	50	F	3	35					
B	21	F	3	24	B	51	G	3	36					
B	22	F	倉庫		B	52	G	3	36			A	5	本締
B	23	F	倉庫		B	53	F	3	37			B	0	引違い戸
B	24	F	3	25	B	54	F	3	38			C	1	レバーハンドル
B	25	F	3	25	B	55	E	設備				D	4	グレモンハンドル
B	26	F	3	26	B	56	E	設備				E	8	ケースハンドル
B	27	F	3	26	B	57	D	設備				F	46	ノブ (握玉)
B	28	F	3	27	B	58	F	倉庫				G	11	引戸
B	29	F	3	27	B	59	G	3	39			B講義棟	75	
B	30	G	3	20	B	60	F	3	39					

学術センター 鍵改修リスト

番号	鍵型式	Mグループ	鍵番号	内部	番号	鍵型式	Mグループ	鍵番号	内部	番号	鍵型式	Mグループ	鍵番号	内部		
AC	1	ⓕ	設備		AC	31	E	設備		AC	61	A	3	53		
AC	2	F	設備		AC	32	E	倉庫		AC	62	A	3	53	非常解錠	
AC	3	D	設備		AC	33	E	倉庫		AC	63	F	3	55		
AC	4	F	設備		AC	34	F	3	46	AC	64	F	3	56		
AC	5	A	3	45	非常解錠	AC	35	F	3	46	AC	65	F	3	47	
AC	6	F	倉庫		AC	36	A	3	47	非常解錠	AC	66	F	3	57	
AC	7	F	設備		AC	37	F	3	46		AC	67	F	3	58	
AC	8	F	3	45		AC	38	F	3	48	AC	68	A	3	58	非常解錠
AC	9	ⓑ	3	45		AC	39	F	3	49	AC	69	F	3	47	非常解錠
AC	10	Ⓐ	3	44	カバー	AC	40	A	3	45	非常解錠	AC	70	F	倉庫	
AC	11	Ⓐ	3	44	カバー	AC	41	G	3	46		AC	71	F	3	59
AC	12	ⓐ	3	44		AC	42	F	3	46		AC	72	F	3	60
AC	13	ⓐ	3	44		AC	43	A	3	47	非常解錠	AC	73	F	3	61
AC	14	F	倉庫		AC	44	F	3	47		AC	74	F	設備		
AC	15	F	倉庫		AC	45	F	倉庫		AC	75	F	3	61		
AC	16	ⓒ	3	44	カバー	AC	46	F	3	46		AC	76	ⓕ	設備	
AC	17	Ⓐ	3	44		AC	47	F	3	50		AC	77	ⓕ	設備	
AC	18	Ⓐ	3	44		AC	48	F	3	46		AC	78	ⓕ	設備	
AC	19	Ⓐ	3	44		AC	49	F	3	51		AC	79	ⓕ	設備	
AC	20	Ⓐ	3	46		AC	50	G	3	52		AC	80	F	3	53
AC	21	Ⓐ	3	46	カバー	AC	51	F	設備							
AC	22	Ⓐ	3	44		AC	52	F	設備			A	20	本締		
AC	23	Ⓐ	3	44	非常解錠	AC	53	A	3	53		B	1	引違い戸		
AC	24	F	設備		AC	54	A	3	47	非常解錠		C	1	レバーハンドル		
AC	25	E	設備		AC	55	E	設備				D	1	グレモンハンドル		
AC	26	E	倉庫		AC	56	E	倉庫				E	10	ケースハンドル		
AC	27	E	倉庫		AC	57	E	倉庫				F	42	ノブ (握玉)		
AC	28	A	3	45	非常解錠	AC	58	G	3	54		G	5	引戸		
AC	29	F	設備		AC	59	F	3	54			学術	80			
AC	30	F	設備		AC	60	A	3	53							

注 ○ カラータイプ
 非常解錠 内部シリンダー
 カバー 内部サムターン

学友会館 鍵改修リスト

番号	鍵型式	Mグループ	鍵番号	内部	番号	鍵型式	Mグループ	鍵番号	内部	番号	鍵型式	Mグループ	鍵番号	内部
SH 1	A	5	1		SH 31	C	5	11		SH 61	C	5	28	
SH 2	A	5	1		SH 32	D	5	12		SH 62	C	5	28	
SH 3	C	5	1		SH 33	C	5	13		SH 63	C	5	28	
SH 4	C	5	2		SH 34	C	倉庫			SH 64	B	5	29	
SH 5	C	5	2		SH 35	C	5	14		SH 65	E	5	28	
SH 6	E	設備			SH 36	C	5	15		SH 66	C	設備		
SH 7	C	倉庫			SH 37	C	5	16		SH 67	A	倉庫		受枠
SH 8	C	5	3		SH 38	E	設備			SH 68	A	倉庫		受枠
SH 9	C	5	32		SH 39	E	設備			SH 69	E	設備		
SH 10	D	設備			SH 40	C	5	15		SH 70	E	5	28	
SH 11	E	設備			SH 41	C	5	17		SH 71	G	5	28	
SH 12	G	設備			SH 42	C	5	18		SH 72	C	5	30	
SH 13	G	設備			SH 43	E	設備			SH 73	C	5	31	
SH 14	C	5	4		SH 44	C	5	19		SH 74	C		サムターン	-
SH 15	D	設備			SH 45	C	5	20		SH 75	E	設備		
SH 16	A	5	1		SH 46	C	5	21						
SH 17	C	5	1		SH 47	C	5	22						
SH 18	C	倉庫			SH 48	C	5	23						
SH 19	C	5	5		SH 49	C	5	24						
SH 20	C	倉庫			SH 50	C	5	23						
SH 21	E	設備			SH 51	C	5	23						
SH 22	C	5	5		SH 52	C	倉庫				A	5	本締	
SH 23	C	5	6		SH 53	C	5	33			B	1	引違い戸	
SH 24	C	5	7		SH 54	C	5	25			C	50	レバーハンドル	
SH 25	E	設備			SH 55	C	5	26			D	3	グレモンハンドル	
SH 26	C	5	8		SH 56	C	5	27			E	13	ケースハンドル	
SH 27	C	倉庫			SH 57	E	設備				F	0	ノブ (握玉)	
SH 28	C	5	9		SH 58	E	設備				G	3	引戸	
SH 29	C	5	10		SH 59	C	5	26			学友会館	75		
SH 30	C	5	11		SH 60	C	5	28						

厚生会館 鍵改修リスト

番号	鍵型式	Mグループ	鍵番号	内部	番号	鍵型式	Mグループ	鍵番号	内部	番号	鍵型式	Mグループ	鍵番号	内部
WH	1	A	8	1		WH	31	C	8	8				
WH	2	A	8	1		WH	32	C	8	6				
WH	3	A	5	1		WH	33	C	5	33				
WH	4	A	5	1		WH	34	A	5	33				
WH	5	A	5	1		WH	35	A	5	33				
WH	6	A	8	1		WH	36	A	5	34				
WH	7	A	8	1		WH	37	A	5	35				
WH	8	E	設備			WH	38	A	5	36				
WH	9	E	設備			WH	39	A	5	33	カバー			
WH	10	C	8	2		WH	40	A	5	33	カバー			
WH	11	C	8	2		WH	41	A	5	33	カバー			
WH	12	C	8	2		WH	42	C	5	37				
WH	13	B	8	2		WH	43	F	設備					
WH	14	C	8	2		WH	44	E	設備					
WH	15	C	8	3		WH	45	E	設備					
WH	16	C	8	4		WH	46	A	倉庫					
WH	17	F	設備			WH	47	E	設備					
WH	18	C	設備			WH	48	E	設備					
WH	19	C	設備			WH	49	E	設備					
WH	20	A	5	32		WH	50	E	設備					
WH	21	A	5	32		WH	51	E	倉庫					
WH	22	A	5	32		WH	52	F	8	5		A	21	本締
WH	23	A	5	1								B	2	引違い戸
WH	24	A	8	6								C	13	レバーハンドル
WH	25	B	8	9								D	0	グレモンハンドル
WH	26	E	設備									E	12	ケースハンドル
WH	27	E	設備									F	4	ノブ (握玉)
WH	28	E	設備									G	0	引戸
WH	29	F	設備									厚生会館	52	
WH	30	C	8	7										

注 カバー 内部サムターン

体育館・その他 鍵改修リスト

番号	鍵型式	Mグループ	鍵番号	内部	番号	鍵型式	Mグループ	鍵番号	内部	番号	鍵型式	Mグループ	鍵番号	内部	
GY	1	C	5	40		GY	31	E	5	42	EX	1	C	設備	
GY	2	A	5	38		GY	32	E	5	42	EX	2	C	2	1
GY	3	A	5	38		GY	33	E	5	42	EX	3	A	3	45
GY	4	A	5	38		GY	34	E	5	42	EX	4	F	設備	
GY	5	A	5	38		GY	35	E	5	42	EX	5	F	設備	
GY	6	A	5	38		GY	36	E	5	40	EX	6	F	設備	
GY	7	A	5	38		GY	37	E	5	40	EX	7	C	2	2
GY	8	A	5	38		GY	38	E	5	40	EX	8	F	倉庫	
GY	9	A	5	38		GY	39	Ⓐ	5	40	EX	9	B	2	3
GY	10	C	5	38	カバー	GY	40	Ⓐ	5	40	EX	10	B	2	4
GY	11	C	5	38	カバー	GY	41	C	5	40	EX	11	F	設備	
GY	12	C	5	38	カバー	GY	42	C	設備		EX	12	C	2	5
GY	13	C	5	38	カバー	GY	43	C	設備		EX	13	B	5	44
GY	14	C	5	38	カバー	GY	44	C	5	43					
GY	15	A	5	39		GY	45	C	設備						
GY	16	Ⓐ	5	40		GY	46	C	設備						
GY	17	Ⓐ	5	40		GY	47	C	設備						
GY	18	A	5	41		GY	48	C	設備						
GY	19	A	5	41		GY	49	C	設備						
GY	20	A	5	41		GY	50	C	設備						
GY	21	A	5	41		GY	51	C	設備						
GY	22	A	5	41		GY	52	C	設備				A	20	本締
GY	23	A	5	41		GY	53	C	設備				B	3	引違い戸
GY	24	E	5	43		GY	54	C	設備				C	25	レバーハンドル
GY	25	E	5	43		GY	55	C	設備				D	0	グレモンハンドル
GY	26	E	5	43									E	15	ケースハンドル
GY	27	E	5	43									F	5	ノブ (握玉)
GY	28	E	5	43									G	0	引戸
GY	29	E	5	40									体育館	68	
GY	30	E	5	42									その他		

注 ① 引戸に本締錠タイプ
カバー 内部サムターン